



## **Hygiene Konzept zur Wiederaufnahme des Spielbetriebs**

### **Ansprechpartner:**

- **Jugend: Guillaume Mormon (0152/05346921)**
- **Herren: Christian Kalden (0170/5537101)**

Als Grundlage dient das Hygienekonzept des BFV ([https://berliner-fussball.de/fileadmin/user\\_upload/der\\_bfv/Inhaltsdateien/Presse/Hygienekonzept\\_Berliner Fussball-Verband\\_04.09.2020.pdf](https://berliner-fussball.de/fileadmin/user_upload/der_bfv/Inhaltsdateien/Presse/Hygienekonzept_Berliner_Fussball-Verband_04.09.2020.pdf))

### **Herren/Ü-Mannschaften:**

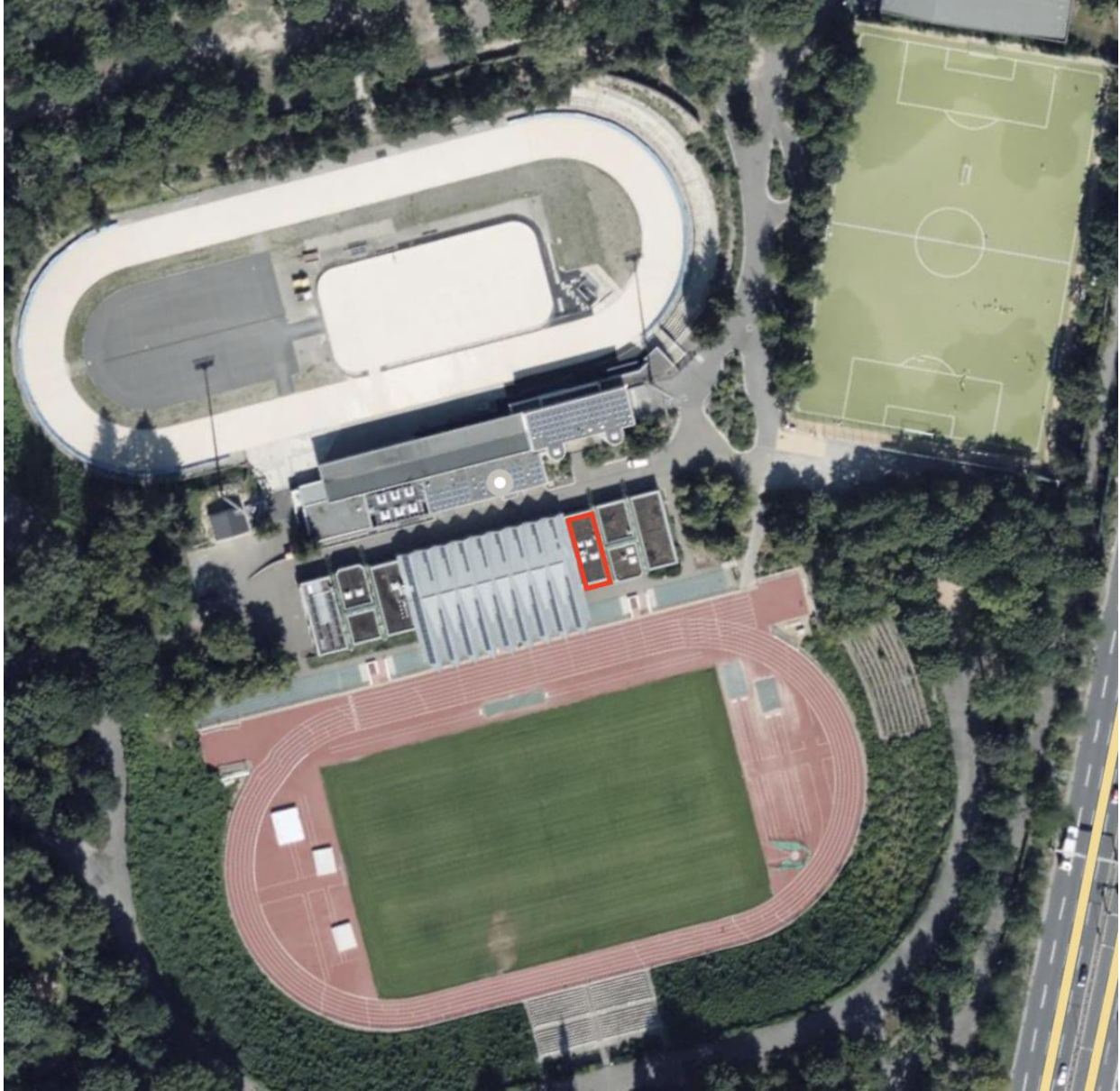
- Bei den Pflichtspielen der 1. Herren besteht zusätzlich zur Dokumentation der Spieler und Funktionsteams auch noch eine Dokumentationspflicht für die Zuschauer, da bei diesen Spielen Eintritt zu zahlen ist
- Für die Spiele der weiteren Mannschaften werden ausschließlich Spieler und Funktionsteams dokumentiert
- Die Gastvereine bitten wir darum eine vorgefertigte Dokumentationsliste mit allen notwendigen Informationen mitzubringen
- Die Dokumentationslisten werden bis 4 Wochen nach den Spielen an einem zentralen Ort aufbewahrt, zugänglich nur für autorisierte Personen
- Bei Nutzung von Kabinen sind diese im Nachgang zu desinfizieren, wir bitten die Gastvereine entsprechend Desinfektionsmittel mitzubringen, zusätzlich herrscht im ganzen Kabinentrakt Maskenpflicht

### **Junioren:**

- Bei sämtlichen Spielen der Juniorenteams werden ausschließlich Spieler und Funktionsteams dokumentiert
- Die Gastmannschaften bitten wir darum eine vorgefertigte Dokumentationsliste mit allen notwendigen Informationen mitzubringen
- Die Dokumentationslisten werden bis 4 Wochen nach den Spielen an einem zentralen Ort aufbewahrt, zugänglich nur für autorisierte Personen
- Bei der Nutzung von Kabinen sind diese im Nachgang zu desinfizieren, wir bitten die Gastvereine entsprechend Desinfektionsmittel mitzubringen

## Allgemein:

- Für den unteren Kunstrasenplatz gegenüber vom Eisstadion und den Rasenplatz stehen für die Akteure die allgemeinen Sanitärräume zur Verfügung (diese befinden sich im Stadion, siehe im Bild Rot markiertes Gebäude)



- Im Durchgang der zu den oberen Kunstrasenplätzen führt, befindet sich eine eigens installierte Waschstation (3 Wasserhähne, Kernseife und Desinfektionsmittel), diese Anlage ist nutzbar für alle Akteure. Bei der Nutzung bitte ebenfalls die Abstandsregeln beachten.

