



BERLINER FUSSBALL-VERBAND

Corporate Design Manual

Stand 24.06.2016



Inhaltsverzeichnis

Basiselemente

Das BFV-Logo	6
• Die Bild-Marke	6
• Schutzzone	6
• Logovarianten	7
• Das Band	8
• Die Wort-Bild-Marke	9
• Das BFV-Logo auf Fremdpublikationen	9
• Die Logo-Pakete	9
Die BFV-Farben	10
• Basisfarben	10
• Zusatzfarben	10
Die Hausschrift	11
• Die Arial® Std	11
• Verwendete Schnitte	11
Die Bildsprache	12
• Hauptmotive	12
• Einsatz von Fotografien	13
Die grafischen Elemente	14
• Die Logoleiste mit Gewichtung	14
• Die Logoleiste	15
• Die Aufzählungszeichen	15
Der Störer	16
Schreibweise des Verbandsnamens	17
• Auf dem Band	17
• Visitenkarte und Briefbogen	17
• Im Fließtext	17
• Titel und Fußzeilen	17
• Copyright-Angabe	17

Geschäftsausstattung

Der Briefbogen	20
Die E-Mail-Signatur	21
Die Visitenkarte	22
Die Grußkarte	23
Die PowerPoint-Vorlage	24

Print-Anwendungen

Die Plakate	28
• Vorlage Querformat	28
• Die URL	28
• Vorlage Hochformat	29
• Format A1	30
• Format A2	30
• Format A3	30
• Format A4	31
• Format A5	31
• Format A6	31
Die Broschüren	32
• Einsatz von mehreren Bildern	32
• Format A4	34
• Die URL	34
• Hinweis	36
• Broschüre Schwarz-Weiß	38
• Format A5	40
• Format DIN Lang Hoch	42
Der Flyer	46
Die Urkunden	48
Die Bandenwerbung	49
Der Schreibblock	50
Die Roll-Ups	51
PDF-Download-Dateien	52

Online-Anwendungen

Die Webseite	56
Der Newsletter	64
Die Pressemitteilung	65

Basiselemente

Das BFV-Logo

Die BFV-Farben

Die Hausschrift

Die Bildsprache

Die grafischen Elemente

Schreibweise des Verbandsnamens

Das BFV-Logo

Die Bild-Marke

Das BFV-Logo besteht aus einem roten Ring, den Buchstaben B, F und V, sowie einem schwarzen Bären.

Der rote Kreis steht für den Verband. Die Farben, genauso wie der Bär, leiten sich aus der Berliner Flagge ab.



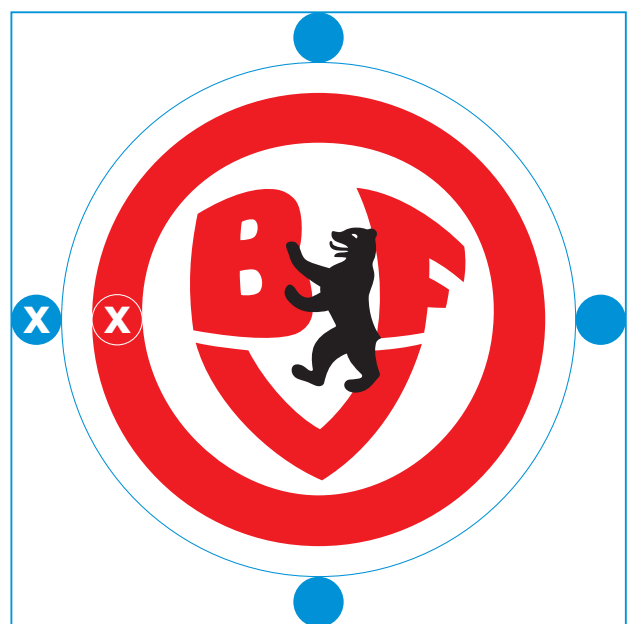
Die Bild-Marke wird auf einer weißen Fläche platziert. Diese ist Teil des Logos.



Schutzzone

Die Bild-Marke wird durch eine Schutzzone umrandet, in der weder fremde Schrift, noch Farbe oder Bild integriert werden dürfen.

x = Breite des roten Rings



Die blauen Elemente dienen nur als Veranschaulichung der Schutzzone und gehören nicht zum offiziellen Logo.

Logovarianten

Es gibt fünf Varianten des Logos. Alle haben besondere Anwendungsbereiche:

- **Logo farbig:** Hauptdarstellung des Verbandes nach außen. Es soll immer versucht werden diese Variante einzusetzen.

Nur in Ausnahmefällen zu benutzen, wenn sich die farbige Variante nicht einsetzen lässt:

- **Logo Weiß:** z. B. für grafische Zwecke
- **Logo Graustufen:** z. B. für Schwarz-Weiß-Publikationen, die Graustufen abbilden können.
- **Logo Schwarz/Weiß:** z. B. für Schwarz-Weiß-Zeitungen und Faxbögen

Nur zur Herstellung von Stempeln:

- **Logo Stempel:** Vereinfachte Variante des weißen Logos. Mindestgröße: 1,5 cm Durchmesser.



Logo farbig

Logo Weiß



*Logo
Graustufen*

*Logo
Schwarz-Weiß*



Logo Stempel



Das Band

Das Band symbolisiert den Verband. Es umschließt alle Publikationen vollständig. Das heißt, es wird sowohl auf der Vorder- als auch auf der Rückseite platziert.

Das Band ist das zentrale gestalterische Element im Corporate Design. Es wird empfohlen, das Band für alle BFV-Publikationen einzusetzen. Auf die Wort-Bild-Marke (s. „Die Wort-Bild-Marke“) wird für Print-Zwecke verzichtet.

Es wird in seiner Größe und Platzierung pro Format fest definiert, um ein einheitliches Erscheinungsbild zu gewährleisten.

Bestandteile: Die Bild-Marke, der Schriftzug „BERLINER FUSSBALL-VERBAND“ und das weiße Band.

Wenn das Format der Publikation zu klein ist, wird auf den Schriftzug verzichtet. In diesem Ausnahmefall darf der Grafiker die Band-Datei bearbeiten.

Auf der Rückseite wird auf dem weißen Band die URL „www.berliner-fussball.de“ in rot rechtsbündig platziert.

Wenn eine Publikation keine Rückseite hat (z. B. Plakate, einseitige Flyer, Urkunden, Bandenwerbung, Roll-Ups, PDF-Download-Dateien), wird die URL in rot rechtsbündig auf dem Band mit Wort-Bild-Marke platziert.

Auf dem Band darf nichts außer der URL stehen (Nur das Band auf der Webseite bildet eine Ausnahme).

Beispiel Band mit Wort-Bild-Marke auf Format A4



Der Hintergrund

Das Band wird immer auf dem Rasenhintergrund oder einem Bild platziert.

Ausnahmen:

- Schwarz-Weiß Publikationen: Eine graue Fläche ersetzt den Rasenhintergrund
- Kombination Band und Rasenstreifen: Manche Anwendungen benötigen einen weißen Hintergrund für den Inhalt (z. B. Roll-Ups, Newsletter und Pressemitteilungen). Die Höhe der Rasenfläche unter dem Band ist gleich dem über dem Band.

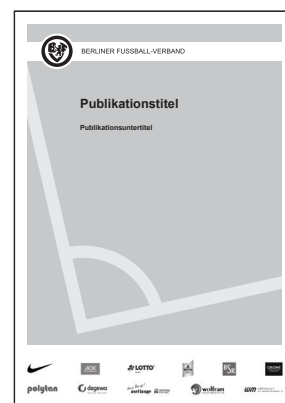
Das Band und der Text

Der Text auf dem Rasenhintergrund ist immer linksbündig mit dem Schriftzug „BERLINER FUSSBALL-VERBAND“.

Roll-Up



SW-Publikation



Die Wort-Bild-Marke

Sie besteht aus der Bildmarke und dem Schriftzug „BERLINER FUSSBALL-VERBAND“.

Sie wird hauptsächlich auf Fremdpublikationen verwendet. Weitere Verwendungen müssen mit dem BFV abgesprochen werden.

Wort-Bild-Marke Querformat



Wort-Bild-Marke Hochformat



Das BFV-Logo auf Fremdpublikationen

Bei Fremdpublikationen und BFV-Kampagnen mit eigenem Design, ist, in Absprache mit dem BFV, entweder die Bild-Marke oder die Wort-Bild-Marke zu benutzen.

Beispiel: Das BFV-Logo auf BFV-Kampagnen



Die Logo-Pakete

Die Bild-Marke und die Wort-Bild-Marken (erstellt mit Adobe Illustrator CC 2015) sind jeweils in folgenden Ausführungen verfügbar:

CMYK:	ai	eps	jpg	png
farbig (Hauptlogo)	x	x	x	
Graustufen	x	x	x	
Schwarz/Weiß	x	x	x	
Weiß	x	x		

RGB:	ai	eps	jpg	png
farbig (Hauptlogo)	x	x	x	x
Graustufen	x	x	x	x
Schwarz/Weiß	x	x	x	x
Weiß	x	x		x

Das Band (erstellt mit Adobe Illustrator CC 2015) ist in folgenden Ausführungen verfügbar:

CMYK:	ai	eps	jpg	png
farbig (Hauptlogo)	x	x		
Graustufen	x	x		
Schwarz/Weiß	x	x		
Weiß				

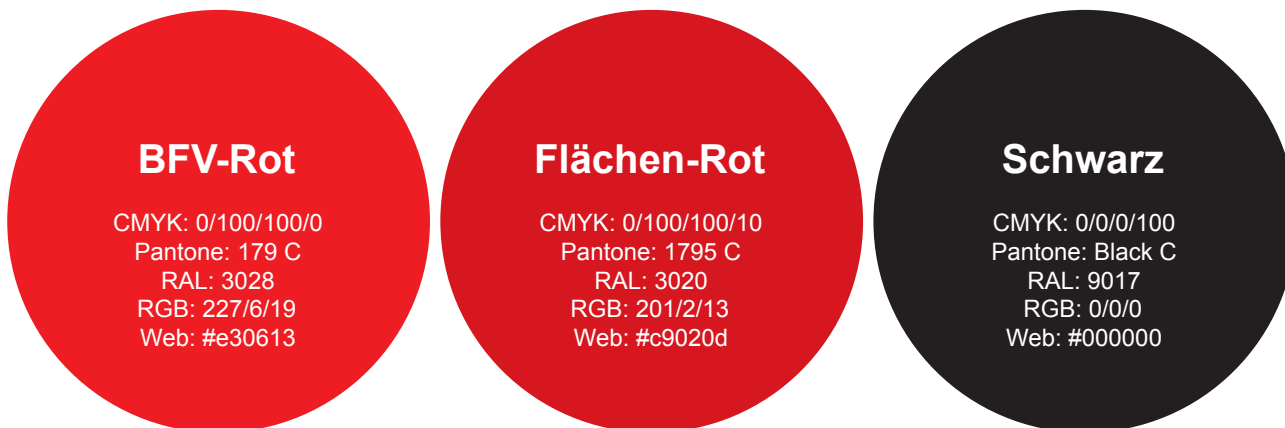
RGB:	ai	eps	jpg	png
farbig (Hauptlogo)	x	x		x
Graustufen	x	x		x
Schwarz/Weiß	x	x		x
Weiß				

Das Band ist für verschiedene Formate geeignet – bitte in der Breite passend zuschneiden (nicht skalieren!).

Die BFV-Farben

Basisfarben

Aus dem Logo leiten sich das BFV-Rot und das Schwarz ab. Zusätzlich gibt es ein Flächen-Rot, leicht abgedunkelt, um bei einer vollflächigen Nutzung die visuelle Anmutung zu neutralisieren.

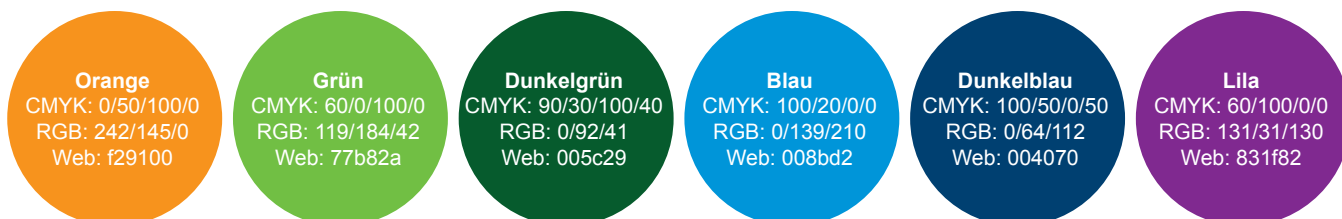


Zusatzfarben

Diese Zusatzfarben können zur Farbkodierung innerhalb einer umfangreichen Publikation (z. B. „Aus- und Weiterbildungsangebote des Berliner Fußball-Verbandes e. V. 2016“) oder als Hervorhebungsfarbe (jeweils nur eine Zusatzfarbe pro Publikation!) dienen.

Eine Farbkodierung ist nicht vorgegeben.

Für ein einheitliches Erscheinungsbild sollte hauptsächlich auf die Basisfarben zurückgegriffen werden.



Die Hausschrift

Die Arial® Std

Als Hausschrift wird die Schrift **Arial® Std** verwendet, um eine flächendeckende problemlose Nutzung zu ermöglichen. Diese Schrift ist auf jedem Rechner als sog. „Systemchrift“ verfügbar. Die Lizenz für eine kommerzielle Nutzung kann bei Linotype erworben werden: www.linotype.com

Die Arial® Std wurde 1982 von Robin Nicholas und Patricia Saunders gestaltet. Sie ist eine moderne serifenlose Schrift, die für Druck und für Online gut geeignet ist.

aA

Verwendete Schnitte

- Arial® Std Regular

abcdefghijklmnopqrstuvwxyz
 ABCDEFGHIJKLMNOPQRSTUVWXYZ
 äöüÄÖÜ1234567890
 .,:;-_#+'*!“\$%&/()=?@€éèê°¡“”¢£[]{}¿<>ß

- Arial® Std Italic

*abcdefghijklmnopqrstuvwxyz
 ABCDEFGHIJKLMNOPQRSTUVWXYZ
 äöüÄÖÜ1234567890
 .,:;-_#+'*!“\$%&/()=?@€éèê°¡“”¢£[]{}¿<>ß*

- Arial® Std Bold

**abcdefghijklmnopqrstuvwxyz
 ABCDEFGHIJKLMNOPQRSTUVWXYZ
 äöüÄÖÜ1234567890
 .,:;-_#+'*!“\$%&/()=?@€éèê°¡“”¢£[]{}¿<>ß**

- Arial® Std Bold Italic

***abcdefghijklmnopqrstuvwxyz
 ABCDEFGHIJKLMNOPQRSTUVWXYZ
 äöüÄÖÜ1234567890
 .,:;-_#+'*!“\$%&/()=?@€éèê°¡“”¢£[]{}¿<>ß***

Die Bildsprache

Hauptmotive

Der Rasen-Hintergrund

Als zentrales Hauptelement mit hohem Wiedererkennungswert findet das Rasen-Motiv Verwendung.

Im Rasen-Paket befinden sich Dateien im Hoch- und Querformat. Der Rasen darf nicht beliebig gekippt werden, sonst stimmt der Schatten innerhalb der Grassfläche nicht mehr. Für Querformat müssen die querformatige Dateien benutzt werden, und dementsprechend für Hochformate.



Die Kreide-Motive

Auf dem Rasen-Hintergrund werden verschiedene Piktogramme in Kreide-Optik platziert. Bei mehrseitigen Publikationen (z. B. Broschüren) ist die Verwendung der Kreide-Motive auf Vorderseiten vorgesehen. Die Kreide-Motive dürfen angeschnitten oder auf die Rückseite umlaufend platziert werden.



Einsatz von Fotografien

Vollflächige Bilder

Bei vollflächigen Bildern auf dem Cover oder Plakaten ist darauf zu achten, dass der Kontrast im oberen Bereich des Bildes die Lesbarkeit der Publikationstitel nicht beeinträchtigt. Ggf. ist eine Bildbearbeitung nötig.



Einsatz von mehreren Bildern

Die Anzahl an Bildern ist pro Format fest definiert. Diese sind immer in Kombination mit dem Rasen-Hintergrund ohne Kreide-Motiv zu verwenden.



Die grafischen Elemente

Die Logoleiste mit Gewichtung

Diese Leiste dient als Übergangslösung für den Zeitraum, in dem, aufgrund vertraglicher Details, noch eine Gewichtung der verschiedenen Sponsoren (Gold- u. Silber-Partner) notwendig ist.

Sie wird auf dem Cover von Publikationen, Plakaten und auf der Webseite platziert. Bei Print-Anwendungen wird sie stets unten platziert.

Der Aufbau der Logoleiste ist abhängig von der Anzahl und Größe der Sponsorenlogos sowie von den Publikations-

formaten. Sie muss individuell angepasst werden. Es ist darauf zu achten, dass die Logoleiste links- und rechtsbündig abschließt.

Die Leiste hat immer den selben Aufbau (Gold-Partner über die ersten drei Viertel der Gesamtbreite der Logoleiste, Silber-Partner innerhalb des vierten Viertels, verteilt über zwei Zeilen).

Ausnahme: Bei schmalen Formaten, wie z. B. Din lang hoch, werden die Silber-Partner unter den Gold-Partnern platziert. Die Gewichtung (Größe der Logos) muss optisch an die anderen Logoleisten angepasst werden.

Anwendungsbeispiele:

Logoleiste A, für z. B. Formate A1 und größer.



Logoleiste B, für z. B. Formate A3, A4, A5, A6.



Logoleiste C, für z. B. Formate DIN lang hoch.



Die Logoleiste

Sie wird auf dem Cover von Publikationen, Plakaten und auf der Webseite platziert. Bei Print-Anwendungen wird sie stets unten platziert.

Der Aufbau der Logoleiste ist abhängig von der Anzahl und Größe der Sponsorenlogos sowie von den Publikationsformaten. Sie muss individuell angepasst werden. Es ist darauf zu achten, dass die Logoleiste links- und rechtsbündig abschließt.

Beispiel Logoleiste zweizeilig



Beispiel Logoleiste einzeilig



Die Aufzählungszeichen

Es gibt drei Arten:

- **Bulletpoint** (Schrift Arial, Glyphen BULLET / GID 135 / Unicode 2022)
- **Pfeil** (Schrift Arial, Glyphen BLACK RIGHT-POINTING POINTER / GID 364 / Unicode 25BA)
- ✓ **Häkchen** (Schrift Wingdings, Glyphen LATIN SMALL LETTER U WITH DIAERESIS / GID 57 / Unicode 00FC)

Der Störer

Er wird so aufgebaut wie die Infobox (s. Broschüre A4) und kann in einer der Haupt- oder Zusatzfarben gestaltet sein. Die Hintergrundfarbe bleibt allerdings immer Weiß.

Die optische Ausrichtung des Icons auf der Vorderseite erfolgt anhand der Bildmarke.

Abhängig vom Bildmotiv wird der Störer rechts oder links platziert, wobei er immer an der Kante sitzt.

Die Platzierung des Icon sowie des Textes innerhalb der Box kann frei gewählt werden.

Beispiel-Anwendung Broschüre

GESTALTUNGSELEMENTE FÜR PRINT-ANWENDUNGEN 3

Tabellenstil 1 (Beispiel Hochformat):

Termin	Ort/Zeit	Infos	Preis (€)
01.02.16	Am Platz	Lorem Ipsum	xx,-
01.02.16	Am Platz	Lorem Ipsum	xx,-
01.02.16	Am Platz	Lorem Ipsum	xx,-

Tabellenstil 2 (Empfohlen für Tabellen mit vielen Angaben, mit Zahlen und/oder langen Zeilen):

Termin	Ort/Zeit	Infos	Preis (€)
01.02.16	Am Platz	Lorem Ipsum	xx,-
01.02.16	Am Platz	Lorem Ipsum	xx,-
01.02.16	Am Platz	Lorem Ipsum	xx,-
01.02.16	Am Platz	Lorem Ipsum	xx,-

Tabellenstil 3 (Empfohlen um die Tabelle vom Hintergrund abzuheben. Wenn die Tabelle auf farbigem Hintergrund platziert wird, kann Weiß statt Grau verwendet werden):

Termin	Ort/Zeit	Infos	Preis (€)
01.02.16	Am Platz	Lorem Ipsum	xx,-
01.02.16	Am Platz	Lorem Ipsum	xx,-
01.02.16	Am Platz	Lorem Ipsum	xx,-
01.02.16	Am Platz	Lorem Ipsum	xx,-

FAQ

Die FAQ werden wie Interviews aufgebaut, ohne Namen und Anführungszeichen.

Frage *Pellentesque habitant morbi tristique senectus et netus et malesuada fames ac turpis egestas?*

Antwort Ut non enim eleifend felis pretium feugiat. Vivamus quis mi. Phasellus a eac fringilla tristique.

Zitat

Ein Zitat wird *Italic* oder **Bold Italic** gesetzt, mit Anführungszeichen. Der Autor wird *Regular* oder **Bold** gesetzt. Beide können Schwarz oder Rot sein. Wenn das Zitat im Text platziert, sollte dieses die übliche Textgröße haben. Ansonsten kann die Schriftgröße variieren.

Empfehlung:

„Pellentesque habitant morbi tristique senectus et netus et malesuada fames ac turpis egestas. Ut non enim eleifend felis pretium feugiat.“

Max Mustermann, Vorstandsvorsitzender

Farben

Der Einsatz vom BFV-Rot soll dezent bleiben. Die Farbe kann allerdings jederzeit als Akzentfarbe eingesetzt werden, wenn die Gestaltung dies im Ausnahmefall erfordert (z. B. bei Tabellen, Auflistungen, Interviews, usw.).

Info-Box

Lorem ipsum dolor sit amet, consectetur adipiscing elit. Aenean commodo ligula eget dolor. Aenean massa. Mauris nec odio. Integer nec dui. Vestibulum ac est lacinia eros. Suspendisse accumsan tortor quis augue. Vestibulum ante ipsum primis in faucibus orci luctus et ultrices posuere cubilia Curae; Vivamus vestibulum sagittis sapien.

Interviews

Die erste Frage fängt mit dem Namen des Interviewers an, alle folgenden Fragen mit den Initialen. Die Antwort ebenso, mit dem Namen des Interviewten. Es können Anführungszeichen verwendet werden, allerdings dann bei Fragen und Antworten gleichermaßen.

Ausnahme: Falls auf den Namen bei jeder Frage/Antwort verzichtet werden muss, müssen die Interviewpartner am Anfang des Artikels deutlich benannt/gekennzeichnet werden.

Max Mustermann: *Frage Pellentesque habitant morbi tristique senectus et netus et malesuada fames ac turpis egestas?*

Boris Beispiel: Antwort Ut non enim eleifend felis pretium feugiat. Vivamus quis mi. Phasellus a eac fringilla tristique.

MM: *Frage Pellentesque ac turpis egestas?*

BB: Antwort Ut non enim eac fringilla tristique.

Alle weiteren Informationen

Beispiel-Anwendung Flyer

BERLINER FUSSBALL-VERBAND

Tag des Mädchenfußballs

Unter der Schirmherrschaft des Staatssekretär für Sport und Verwaltung Andreas Statzkowski

Samstag, 18. Juni 2016
ab 10:00 Uhr
im Poststadion
Lehrter Straße 59, 10557 Berlin

Eintritt frei!

polytan **degewo** **axelange** **LOTTO** **BSR** **GROHE** **wolfram** **WM**

Beispiel-Anwendung Urkunde

BERLINER FUSSBALL-VERBAND berliner-fussball.de

Urkunde

Profifußballer des Jahres
Saison 2015/2016

1. Platz
Max Mustermann

Mustersportclub

Berliner Fußball-Verband e. V.
Berlin, den 20. Mai 2016

Bernd Schulz
Präsident

unterstützt von: **Fußball-Woche** **LOTTO** Berlin

Schreibweise des Verbandsnamens

Alle Schreibweisen sind ohne Anführungszeichen einzusetzen.

Auf dem Band

„BERLINER FUSSBALL-VERBAND“

- Doppel-s
- Großbuchstaben
- Arial Regular
- kein „e. V.“

Visitenkarte und Briefbogen

„Berliner Fußball-Verband e. V.“

- ß
- Arial Regular
- e. V.

Im Fließtext

„Berliner Fußball-Verband e. V.“, „Berliner Fußball-Verband“
oder „BFV“

Titel und Fußzeilen

„Berliner Fußball-Verband“ oder „BFV“

Copyright-Angabe

„© BFV“

Geschäftsausstattung

Der Briefbogen

Die E-Mail-Signatur

Die Visitenkarte

Die Grußkarte

Die PowerPoint-Vorlage

Der Briefbogen

	BERLINER FUSSBALL-VERBAND	
	<p><small>Berliner Fußball-Verband e. V. • Humboldtstraße 8A • 14193 Berlin</small></p> <p>Max Mustermann Musterstasse 123 12345 Musterstadt Musterland</p>	<p>Kontakt Max Mustermann Tel.: 030 123456-78 Fax: 030 123456-89 max.mustermann@berlinerfv.de www.berliner-fussball.de</p>
	<p>Betreff: Lorem ipsum dolor sit amet.</p>	
	<p style="text-align: right;">Berlin, den 30. April 2016</p>	
	<p>Sehr geehrte Damen und Herren,</p> <p>Lorem ipsum dolor sit amet, consectetur adipiscing elit. Aenean commodo ligula eget dolor. Aenean massa. Cum sociis natoque penatibus et magnis dis parturient montes, nascetur ridiculus mus. Donec quam felis, ultricies nec, pellentesque eu, pretium quis, sem. Nulla consequat massa quis enim. Donec pede justo, fringilla vel, aliquet nec, vulputate eget, arcu. In enim justo, rhoncus ut, imperdiet a, venenatis vitae, justo.</p>	
	<p>Nullam dictum felis eu pede mollis pretium. Integer tincidunt. Cras dapibus. Vivamus elementum semper nisi. Aenean vulputate eleifend tellus. Aenean leo ligula, porttitor eu, consequat vitae, eleifend ac, enim. Aliquam lorem ante, dapibus in, viverra quis, feugiat a, tellus. Phasellus viverra nulla ut metus varius laoreet. Quisque rutrum.</p>	
	<p>Mit freundlichen Grüßen</p>	
	<p>Max Mustermann Funktion</p>	<p><small>Keine Bange!</small> axellange <small>GENERALI Versicherungen</small> polyton </p>
		<p>wm <small>WM-CONSULT</small> <small>Wir machen Sie besser. ®</small></p>

Inhaltselemente Briefbogen

Absenderzeile: Arial Regular BFV-Rot, 6 Pt
(„Berliner Fußball-Verband e. V.“ = Bold)

Adressat: Arial Regular Schwarz, 11 Pt, ZAB 15 Pt

Kontakt: Arial Regular Schwarz, 7 Pt, ZAB 11 Pt
(„Kontakt“ = Bold)

Betreffzeile: Arial Bold Schwarz, 9,5 Pt

Fließtext: Arial Regular Schwarz, 9,5 Pt, ZAB 13,5 Pt

Seitenzahlen: Arial Regular BFV-Rot, 9,5 Pt

Logo: Band für A4 Hoch, Höhe 26,5 mm (s. „Die Plakate“ > „Vorlage Hochformat“)

Erste Falzmarke: Ø 1,5 mm, BFV-Rot

Zweite & dritte Falzmarken: Ø 1 mm, BFV-Rot

Logo-Bereich: Muss unter der ersten Falzlinie anfangen.

Weitere Informationen werden der Abbildung entnommen.

Die E-Mail-Signatur

Schrift: Arial Regular Schwarz, 9 Pt („Kleingedruckte“: 7 Pt)

Logo:

Logo_BFV_WortBildMarke_RGB_72dpi_Quer_Farbig.png,
Breite 19 mm

Mit freundlichen Grüßen

Leerzeile

Max Mustermann
Position



BERLINER
FUSSBALL-VERBAND

Berliner Fußball-Verband e. V.
Humboldtstraße 8a
14193 Berlin

Leerzeile

Tel.: (030) 89 69 94 - 32

Fax: (030) 89 69 94 - 22

E-Mail: max.mustermann@berlinerfv.de

Web: www.berliner-fussball.de

Leerzeile

Sitz: Berlin – Vereinsregister: 846 Nz
Amtsgericht Charlottenburg

Leerzeile

Lorem ipsum dolor sit amet, consectetur adipiscing elit. Aenean commodo ligula eget dolor. Aenean massa. Cum sociis natoque penatibus et magnis dis parturient montes, nascetur ridiculus mus. Donec quam felis, ultricies nec, pellentesque eu, pretium quis, sem. Nulla consequat massa quis enim. Donec pede justo, fringilla vel, aliquet nec, vulputate eget, arcu.

In enim justo, rhoncus ut, imperdiet a, venenatis vitae, justo. Nullam dictum felis eu pede mollis pretium. Integer tincidunt. Cras dapibus. Vivamus elementum semper nisi. Aenean vulputate eleifend tellus. Aenean leo ligula, porttitor eu, consequat vitae, eleifend ac, enim. Aliquam lorem ante, dapibus in, viverra quis, feugiat a, tellus.

Die Visitenkarte

Format: 85 x 55 mm + 3 mm Beschnitt

Satzspiegel: 4 mm

Inhaltselemente

Vorderseite

„**Berliner Fußball-Verband e. V.**“: Arial Bold Weiß, 11 Pt

Adresse: Arial Bold Weiß, 9 Pt, ZAB 10,8 Pt

Logo: Band, Höhe 15,5 mm

Hintergrund:

BFV_Rasenhintergrund_4C_A6_hoch_300dpi.jpg in Originalgröße

Rasen-HG

Ausschnitt
VK

Rückseite

Name: Arial Bold Weiß, 11 Pt

Position: Arial Bold Weiß, 9 Pt, ZAB 10,8 Pt

Adresse: Arial Bold Weiß, 8 Pt, ZAB 9,6 Pt

Vorderseite



Rückseite: Beispiel mit wenig Inhalt



Rückseite: Beispiel mit viel Inhalt



Die Grußkarte

Format: DIN Lang Quer + 3 mm Beschnitt

Satzspiegel:

Oben: 15 mm

Unten: 15,15 mm

Innen/Außen: 20 mm

Grundlinienraster:

Anfang: 15 mm

Aufteilung alle 13,5 Pt

i

Der Inhalt

Er ist innerhalb des Satzspiegels frei platzierbar.
Empfohlen wird eine zentrierte Platzierung.

Inhaltselemente

Umschlag

Logo: Band, Höhe 19 mm

URL: Arial Regular BFV-Rot, 7 Pt

Titel: Arial Bold Weiß, 30 Pt

Hintergrund: BFV_Rasenhintergrund_4C_A4_hoch_300dpi.jpg

Innenseiten

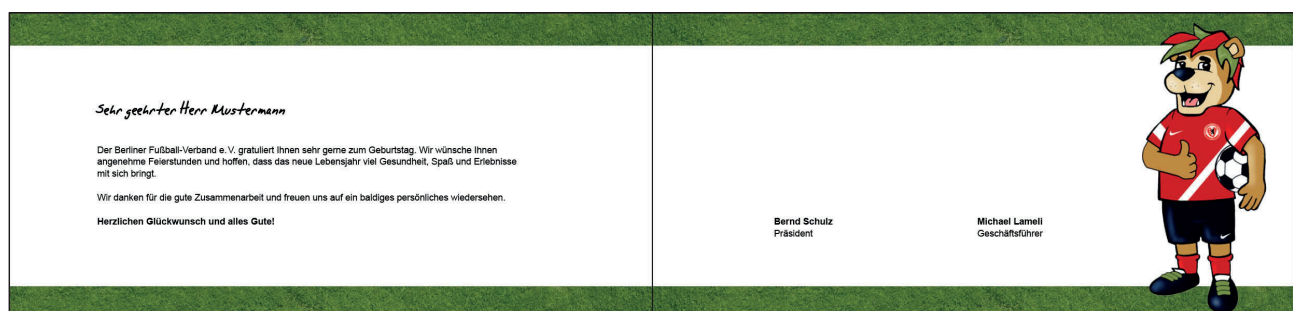
Anrede: Handgeschrieben

Fließtext: Arial Regular Schwarz, 9,5 Pt, ZAB 13,5 Pt

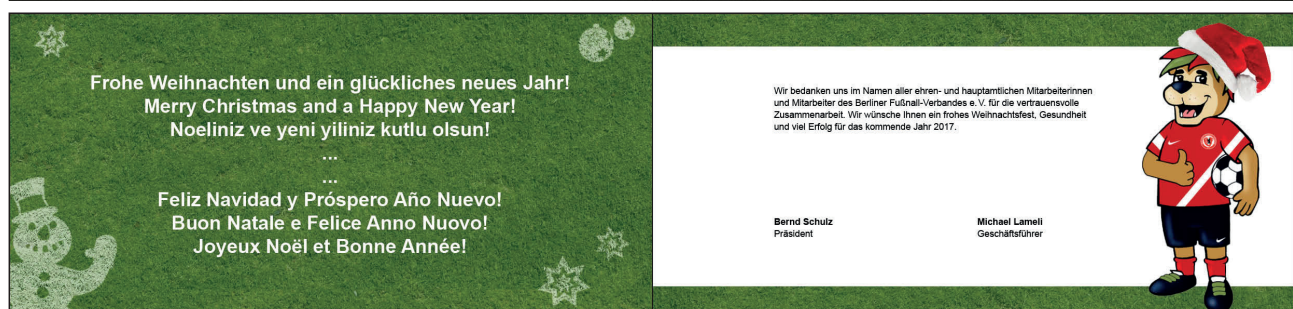
Umschlag



Innenseiten



Alternative Innenseiten



Die PowerPoint-Vorlage

Format: Standard 4:3

Inhaltselemente

Logo: Band, Höhe 22 mm

Hintergrund:
hg_RGB_grass_pPtjpg in Originalgröße

i

Vorlage

Die PPT-Vorlage liegt dem BFV vor.

Titelfolie

Titel: Arial Bold Weiß, 40 Pt

Untertitel: Arial Bold Weiß, 15 Pt

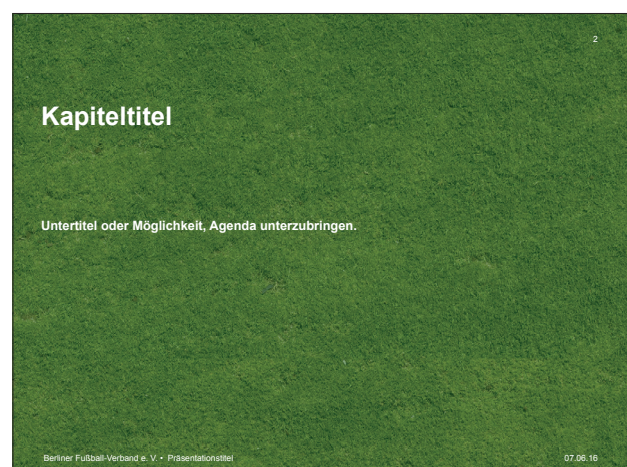


Kapitelfolie

Kapiteltitel: Arial Bold Weiß, 30 Pt

Untertitel: Arial Bold Weiß, 15 Pt

Fußzeile/Seitenzahl: Arial Regular Weiß, 10 Pt

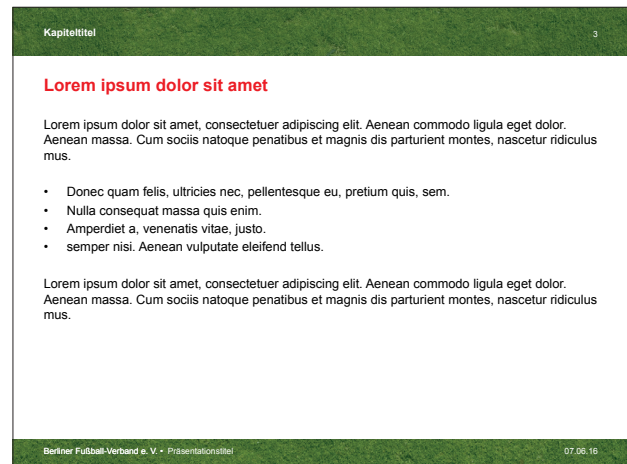


Inhaltsfolie

Kapitel: Arial Bold Weiß, 12 Pt

Titel: Arial Bold BFV-Rot (RGB), 20 Pt

Fließtext: Arial Regular Schwarz, 15 Pt

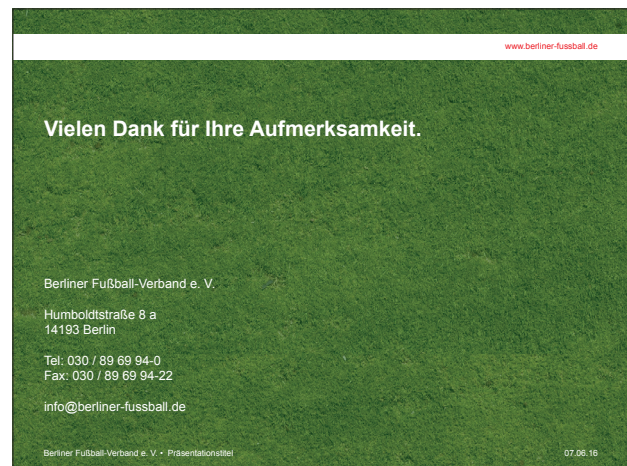


Impressum

URL: Arial Regular BFV-Rot (RGB), 10 Pt

Grußformel: Arial Bold Weiß, 25 Pt

Impressum: Arial Regular Weiß, 15 Pt



Print-Anwendungen

Die Plakate

Die Broschüren

Der Flyer

Die Urkunden

Die Bandenwerbung

Der Schreibblock

Die Roll-Ups

PDF-Download-Dateien

Die Pressemitteilung

Die Plakate

Hinweis

Die Plakat-Definitionen dienen als Basis für den Aufbau aller betroffenen Print-Materialien (z. B. Broschüren-Umschläge, Flyer).



Die URL

Auf Plakaten wird sie oben rechts auf dem Band platziert.

Vorlage Querformat



Beispiel: Plakat A4 quer (Abbildung nicht Originalgröße)

Vorlage Hochformat

BERLINER FUSSBALL-VERBAND berliner-fussball.de

Abstand Band zu Text = Minimum 2 Einheiten
Darf in Ausnahmefällen reduziert werden, wenn das Layout dies erfordert.

Tag des Mädchenfußballs

Unter der Schirmherrschaft des Staatssekretär
für Sport und Verwaltung Andreas Statzkowski

Samstag, 18. Juni 2016 ab 10:00 Uhr
im Poststadion
Lehrter Straße 59
10557 Berlin

Rand

Band

Raster bestehend aus 22 Einheiten.

Logoleiste
(Auf Formatdefinition achten, sie ist nicht immer 3,5 Einheiten hoch.)

Logos: Nike, AOK, LOTTO, Berliner Sparkasse, BSR, GROHE, polytan, degewo, axellange, GENERALI, wolfram, WM, J&M CONSULT.

Beispiel: Plakat A4 hoch (Abbildung nicht Originalgröße)

Format A1

Hoch

Rand	20 mm
Band	Höhe 77 mm Platzierung s. Vorlage Hochformat
URL	Arial Regular BFV-Rot, 15 Pt
Logoleiste	1,5 Einheiten hoch, Einzeilig
Titel	115 Pt, ZAB 138 Pt
Untertitel	35 Pt, ZAB 42 Pt

Quer

Rand	20 mm
Band	Höhe 54 mm Platzierung s. Vorlage Querformat
URL	Arial Regular BFV-Rot, 12 Pt
Logoleiste	2 Einheiten hoch, Einzeilig
Titel	115 Pt, ZAB 138 Pt
Untertitel	35 Pt, ZAB 42 Pt

Format A2

Hoch

Rand	20 mm
Band	Höhe 54 mm Platzierung s. Vorlage Hochformat
URL	Arial Regular BFV-Rot, 12 Pt
Logoleiste	2 Einheiten hoch, Einzeilig
Titel	85 Pt, ZAB 102 Pt
Untertitel	25 Pt, ZAB 30 Pt

Quer

Rand	20 mm
Band	Höhe 38 mm Platzierung s. Vorlage Querformat
URL	Arial Regular BFV-Rot, 12 Pt
Logoleiste	2,5 Einheiten hoch, Einzeilig
Titel	85 Pt, ZAB 102 Pt
Untertitel	25 Pt, ZAB 30 Pt

Format A3

Hoch

Rand	15 mm
Band	Höhe 38 mm Platzierung s. Vorlage Hochformat
URL	Arial Regular BFV-Rot, 10 Pt
Logoleiste	3,5 Einheiten hoch, Zweizeilig
Titel	60 Pt, ZAB 72 Pt
Untertitel	18 Pt, ZAB 21,6 Pt

Quer

Rand	15 mm
Band	Höhe 27 mm Platzierung s. Vorlage Querformat
URL	Arial Regular BFV-Rot, 10 Pt
Logoleiste	3 Einheiten hoch, Einzeilig
Titel	60 Pt, ZAB 72 Pt
Untertitel	18 Pt, ZAB 21,6 Pt

Format A4

Hoch

Rand	10 mm
Band	Höhe 27 mm Platzierung s. Vorlage Hochformat
URL	Arial Regular BFV-Rot, 8 Pt
Logoleiste	3,5 Einheiten hoch, Zweizeilig
Titel	40 Pt, ZAB 48 Pt
Untertitel	16 Pt, ZAB 19,2 Pt

Quer

Rand	10 mm
Band	Höhe 19 mm Platzierung s. Vorlage Querformat
URL	Arial Regular BFV-Rot, 8 Pt
Logoleiste	3,5 Einheiten hoch, Einzeilig
Titel	40 Pt, ZAB 48 Pt
Untertitel	16 Pt, ZAB 19,2 Pt

Format A5

Hoch

Rand	10 mm
Band	Höhe 19 mm Platzierung s. Vorlage Hochformat
URL	Arial Regular BFV-Rot, 7 Pt
Logoleiste	4 Einheiten hoch, Zweizeilig
Titel	25 Pt, ZAB 30 Pt
Untertitel	10 Pt, ZAB 12 Pt

Quer

Rand	10 mm
Band	Höhe 13 mm Platzierung s. Vorlage Querformat
URL	Arial Regular BFV-Rot, 7 Pt
Logoleiste	4 Einheiten hoch, Einzeilig
Titel	25 Pt, ZAB 30 Pt
Untertitel	10 Pt, ZAB 12 Pt

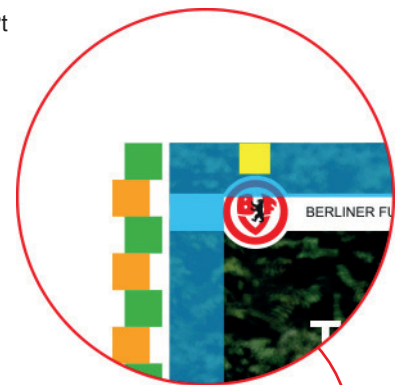
Format A6

Hoch

Rand	8 mm
Band	Höhe 13 mm Platzierung s. Vorlage Hochformat
URL	Arial Regular BFV-Rot, 6 Pt
Logoleiste	4 Einheiten hoch, Zweizeilig
Titel	20 Pt, ZAB 24 Pt
Untertitel	8,5 Pt, ZAB 10,2 Pt

Quer

Rand	8 mm
Band	Höhe 9,5 mm Platzierung s. Vorlage Querformat AUSNAHME: Band muss mind. 4 mm Abstand nach oben haben (gelbes Quadrat).
URL	Arial Regular BFV-Rot, 6 Pt
Logoleiste	3,5 Einheiten hoch, Einzeilig
Titel	20 Pt, ZAB 24 Pt
Untertitel	8,5 Pt, ZAB 10,2 Pt



Die Broschüren

Einsatz von mehreren Bildern

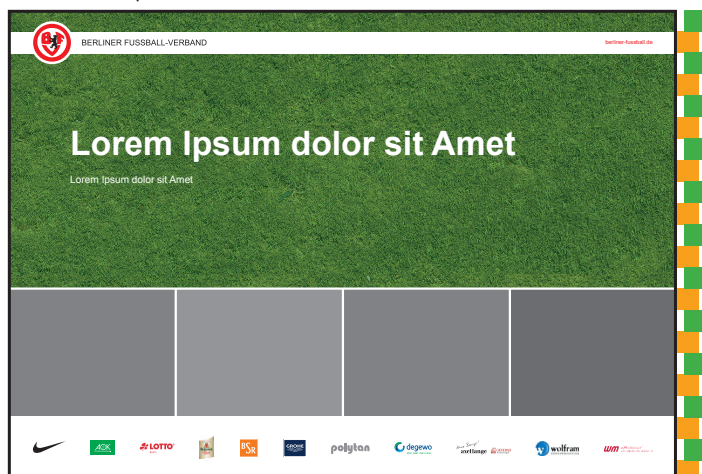
Die Dicke der weißen Trennlinie beträgt immer 4 Pt
Folgende Formate und Bildkombinationen sind erlaubt:

Format A3

A3 Hoch



A3 Quer

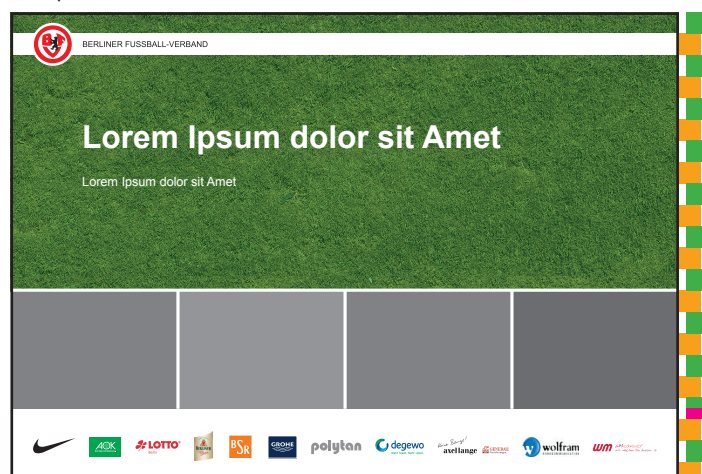


Format A4

A4 Hoch



A4 Quer

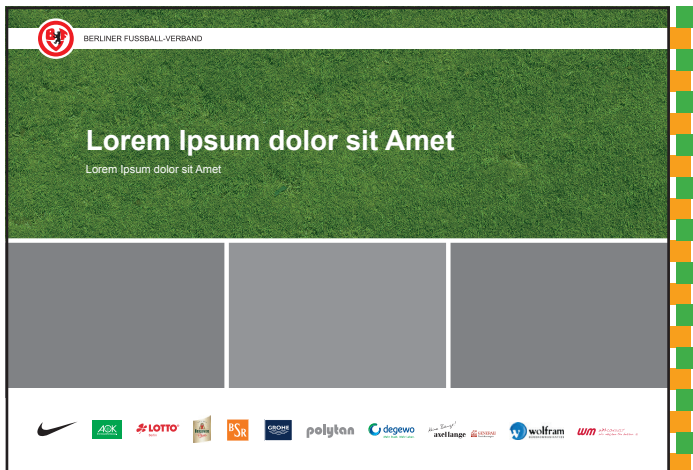


Format A5

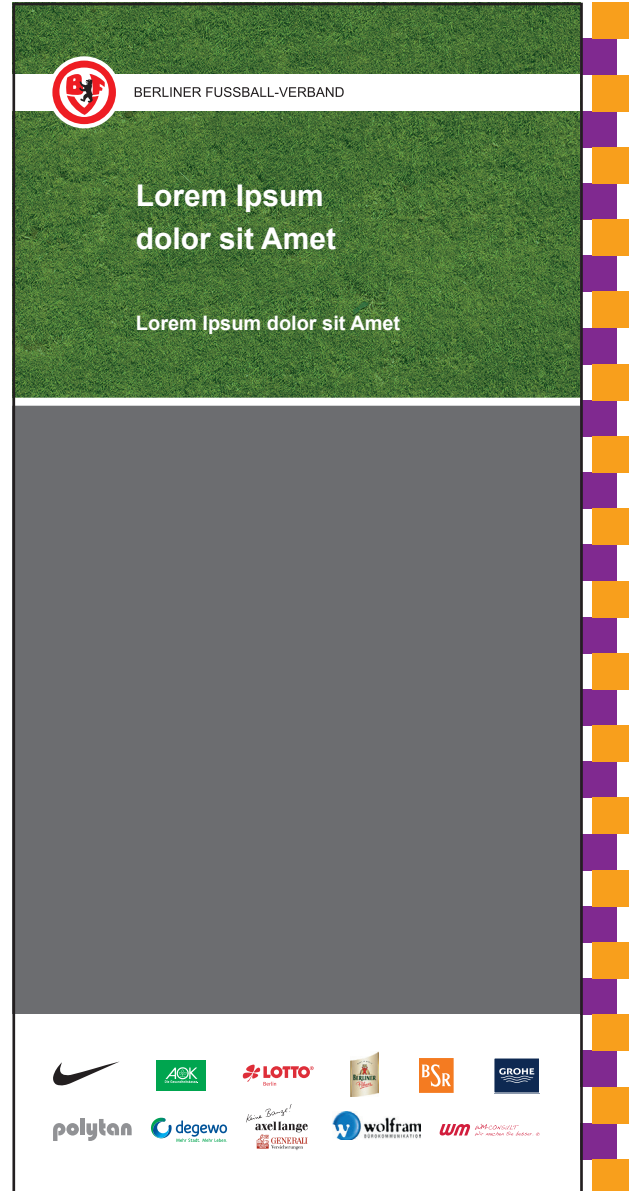
A5 Hoch



A5 Quer



Format DIN Lang hoch



Format A4

Satzspiegel:

Oben: 25 mm

Unten: 31,4 mm

Innen: 20 mm

Außen: 20 mm

Spaltenabstand: 7 mm

Grundlinienraster:

Anfang: 25 mm

Aufteilung alle 11 Pt

Kopfzeile:

Grundlinie: 9 mm v.o.

Seitenzahlen: Arial Bold, Weiß, 9 Pt

Text: Arial Bold, Weiß, 7 Pt, Versalien

Rasenstreifen: 13 mm H

Fußzeile:

Grundlinie: 10 mm v.u.

Arial Bold, Weiß, 7 Pt, Versalien

Rasenstreifen: 18 mm H



Die URL

Auf Publikationen mit gestalteter Rückseite wird sie auf der Rückseite, oben rechts, auf dem Band platziert.

Rasenstreifen:

BFV_Rasenstreifen_oben_A4_3mmBeschnitt.jpg

BFV_Rasenstreifen_unten_A4_3mmBeschnitt.jpg

[illegible]

Umschlag

Rasenhintergrund:

BFV_Rasenhintergrund_4C_A4_hoch_300dpi.jpg

Rückseite (U4)

URL: Arial Regular BFV-Rot, 8 Pt

Impressum: Er darf oben oder unten platziert werden, innerhalb des Satzspiegels.

Vorderseite (U1):

Publikationstitel: Arial Bold Weiß, 27 Pt, ZAB 32,4 Pt

Publikationsuntertitel: Arial Bold Weiß, 15 Pt, ZAB 18 Pt



Inhaltselemente

Hinweis

Die Definitionen für Format A4 dienen als Basis für alle Broschüren. Bei den weiteren Formaten werden nur die Definitionen angemerkt, die sich von A4 unterscheiden.

Abschnittstitel: Arial Bold BFV-Rot, 18 Pt, ZAB 10,2 Pt
Dieser Titel geht über beide Spalten. Darunter ist ein Abstand von 23 mm einzuhalten.

Untertitel: Arial Bold BFV-Rot, 12 Pt, ZAB 14,4 Pt

Zwischentitel: Arial Bold BFV-Rot, 10 Pt, ZAB 13,5 Pt

Unterschwischentitel: Arial Bold Grau (50% Schwarz), 10 Pt, ZAB 13,5 Pt

Einführungstext: Arial Bold Schwarz, 9,5 Pt, ZAB 13,5 Pt

Fließtext: Arial Regular Schwarz, 8,5 Pt, ZAB 11 Pt
Ausrichtung am Grundlinienraster (Alle Zeilen)

Bildunterschrift: Arial Italic Schwarz, 7,5 Pt, ZAB 9 Pt

Interview-Fragen: Arial Bold Italic Schwarz, 8,5 Pt, ZAB 11 Pt

FAQ-Fragen: Arial Bold Italic BFV-Rot, 8,5 Pt ZAB 11 Pt

Infobox: Übliche Textdefinitionen. Empfehlung: Ganzer Text in BFV-Rot.

Rahmen: BFV-Flächenrot, 8 Pt

Icon: Times New Roman Italic, 24 Pt (Roter Kreis: BFV-Flächenrot, 11 x 11 mm)

Grautöne Tabellen: 50% und 10% Schwarz

Weitere Informationen werden den Abbildungen entnommen.

2 GESTALTUNGSELEMENTE FÜR PRINT-ANWENDUNGEN
3 GESTALTUNGSELEMENTE FÜR PRINT-ANWENDUNGEN

Abschnittstitel

Highlight-Box

Lorem ipsum dolor sit amet, consectetur adipiscing elit. Aenean commodo ligula eget dolor. Aenean massa. Cum sociis natoque penatibus et magnis dis parturient montes, nascetur ridiculus mus.

Donec quam felis, ultricies nec, pellentesque eu, pretium quis, sem. Nulla consequat massa quis enim. Donec pede justo, fringilla vel, aliquet nec, vulputate eget, arcu.

Einführungstext Lorem ipsum dolor sit amet, consectetur adipiscing elit. Aenean commodo ligula eget dolor. Aenean massa. Cum sociis natoque penatibus et magnis dis parturient montes, nascetur ridiculus mus. Donec quam felis, ultricies nec, pellentesque eu, pretium quis, sem.

Untertitel

Fließtext Nulla consequat massa quis enim. Donec pede justo, fringilla vel, aliquet nec, vulputate eget, arcu. In enim justo, rhoncus ut, imperdiet a, venenatis vitae, justo. Nullam dictum felis eu pede mollis pretium. Integer tincidunt. Cras dapibus. Vivamus elementum semper nisi.

Zwischentitel

Nam eget dui. Etiam rhoncus. Maecenas tempus, tellus eget condimentum rhoncus, sem quam semper libero, sit amet adipiscing sem neque sed ipsum. Nam quam nunc, blandit vel, luctus pulvinar, hendrerit id, lorem. Maecenas nec odio et ante tincidunt tempus. Donec vitae sapien ut libero venenatis faucibus. Nullam quis ante.

Unterschwischentitel

Etiam sit amet orci eget eros faucibus tincidunt. Duis leo. Sed fringilla mauris sit amet nibh. Donec sodales sagittis magna. Sed consequat, leo eget bibendum sodales, augue velit cursus nunc, quis gravida magna mi a libero. Fusce vulputate eleifend sapien. Vestibulum purus quam, scelerisque ut, mollis sed, nonummy id, metus.

Auflistungen

Es gibt drei Arten von Auflistungszeichen:

- Bulletpoint
- ▶ Pfeil
- ✓ Häkchen

Und drei Auflistungsebenen:

- Erste Ebene
- Zweite Ebene
- Dritte Ebene

Auflistung nummeriert

Die Ziffer kann Regular, Italic, Bold oder Bold Italic gesetzt werden. Es gibt drei Auflistungsebenen:

1. Erste Ebene
1. Zweite Ebene
1. Dritte Ebene

Texthervorhebungen

Hervorhebungen im Text können Regular, Italic, Bold oder Bold Italic, jeweils in Schwarz oder Rot gesetzt werden.

Tabellen

Die Gestaltung gilt für quer- und hochformatige Tabellen. Text- und Zeilenhervorhebungen innerhalb der Tabelle sind möglich, solange die Lesbarkeit immer gewährleistet ist. Die Farbgebung der Tabellen kann sich an eine eventuelle Farbkodierung (z. B. pro Kapitel) anpassen, innerhalb der Corporate Design Farben.

Tabellenstil 1 (Beispiel Querformat):

Termin	Ort/Zeit	Infos	Preis (€)
01.02.16	Am Platz	Lorem Ipsum	xx,-
01.02.16	Am Platz	Lorem Ipsum	xx,-
01.02.16	Am Platz	Lorem Ipsum	xx,-

Tabellenstil 1 (Beispiel Hochformat):

Termin	Ort/Zeit	Infos	Preis (€)
01.02.16	Am Platz	Lorem Ipsum	xx,-
01.02.16	Am Platz	Lorem Ipsum	xx,-
01.02.16	Am Platz	Lorem Ipsum	xx,-

Tabellenstil 2 (Empfohlen für Tabellen mit vielen Angaben, mit Zahlen und/oder langen Zeilen):

Termin	Ort/Zeit	Infos	Preis (€)
01.02.16	Am Platz	Lorem Ipsum	xx,-
01.02.16	Am Platz	Lorem Ipsum	xx,-
01.02.16	Am Platz	Lorem Ipsum	xx,-
01.02.16	Am Platz	Lorem Ipsum	xx,-

Tabellenstil 3 (Empfohlen um die Tabelle vom Hintergrund abzuheben. Wenn die Tabelle auf farbigem Hintergrund platziert wird, kann Weiß statt Grau verwendet werden):

Termin	Ort/Zeit	Infos	Preis (€)
01.02.16	Am Platz	Lorem Ipsum	xx,-
01.02.16	Am Platz	Lorem Ipsum	xx,-
01.02.16	Am Platz	Lorem Ipsum	xx,-
01.02.16	Am Platz	Lorem Ipsum	xx,-

Interviews

Die erste Frage fängt mit dem Namen des Interviewers an, alle folgenden Fragen mit den Initialen. Die Antwort ebenso, mit dem Namen des Interviewten. Es können Anführungszeichen verwendet werden, allerdings dann bei Fragen und Antworten gleichermaßen. Ausnahme: Falls auf den Namen bei jeder Frage/Antwort verzichtet werden muss, müssen die Interviewpartner am Anfang des Artikels deutlich genannt/gekennzeichnet werden.

Max Mustermann: Frage *Pellentesque habitant morbi tristique senectus et netus et malesuada fames ac turpis egestas?*
Boris Beispiel: Antwort Ut non enim eleifend felis pretium feugiat. Vivamus quis mi. Phasellus a enc fringilla tristique.

MM: Frage *Pellentesque ac turpis egestas?*
BB: Antwort Ut non enim enc fringilla tristique.

FAQ

Die FAQ werden wie Interviews aufgebaut, ohne Namen und Anführungszeichen.

Frage Pellentesque habitant morbi tristique senectus et netus et malesuada fames ac turpis egestas?
 Antwort Ut non enim eleifend felis pretium feugiat. Vivamus quis mi. Phasellus a enc fringilla tristique.

Zitat

Ein Zitat wird Italic oder Bold Italic gesetzt, mit Anführungszeichen. Der Autor wird Regular oder Bold gesetzt. Beide können Schwarz oder Rot sein. Wenn das Zitat im Text platziert, sollte dieses die übliche Textgröße haben. Ansonsten kann die Schriftgröße variieren.

Empfehlung:

Pellentesque habitant morbi tristique senectus et netus et malesuada fames ac turpis egestas. Ut non enim eleifend felis pretium feugiat.
 Max Mustermann, Vorstandsvorsitzender

Farben

Der Einsatz von BFV-Rot soll dezent bleiben. Die Farbe kann allerdings jederzeit als Akzentfarbe eingesetzt werden, wenn die Gestaltung dies im Ausnahmefall erfordert (z. B. bei Tabellen, Auflistungen, Interviews, usw.).

Info-Box

Lorem ipsum dolor sit amet, consectetur adipiscing elit. Aenean commodo ligula eget dolor. Aenean massa. Cum sociis natoque penatibus et magnis dis parturient montes, nascetur ridiculus mus.

Donec quam felis, ultricies nec, pellentesque eu, pretium quis, sem. Nulla consequat massa quis enim. Donec pede justo, fringilla vel, aliquet nec, vulputate eget, arcu.

Qualifizierung im BFV 2016
Allgemeine Informationen

Formular: Hintergrundfläche BFV-Rot oder Grau (20% Schwarz)

Impressum: Hintergrundfläche Grau (20% Schwarz)

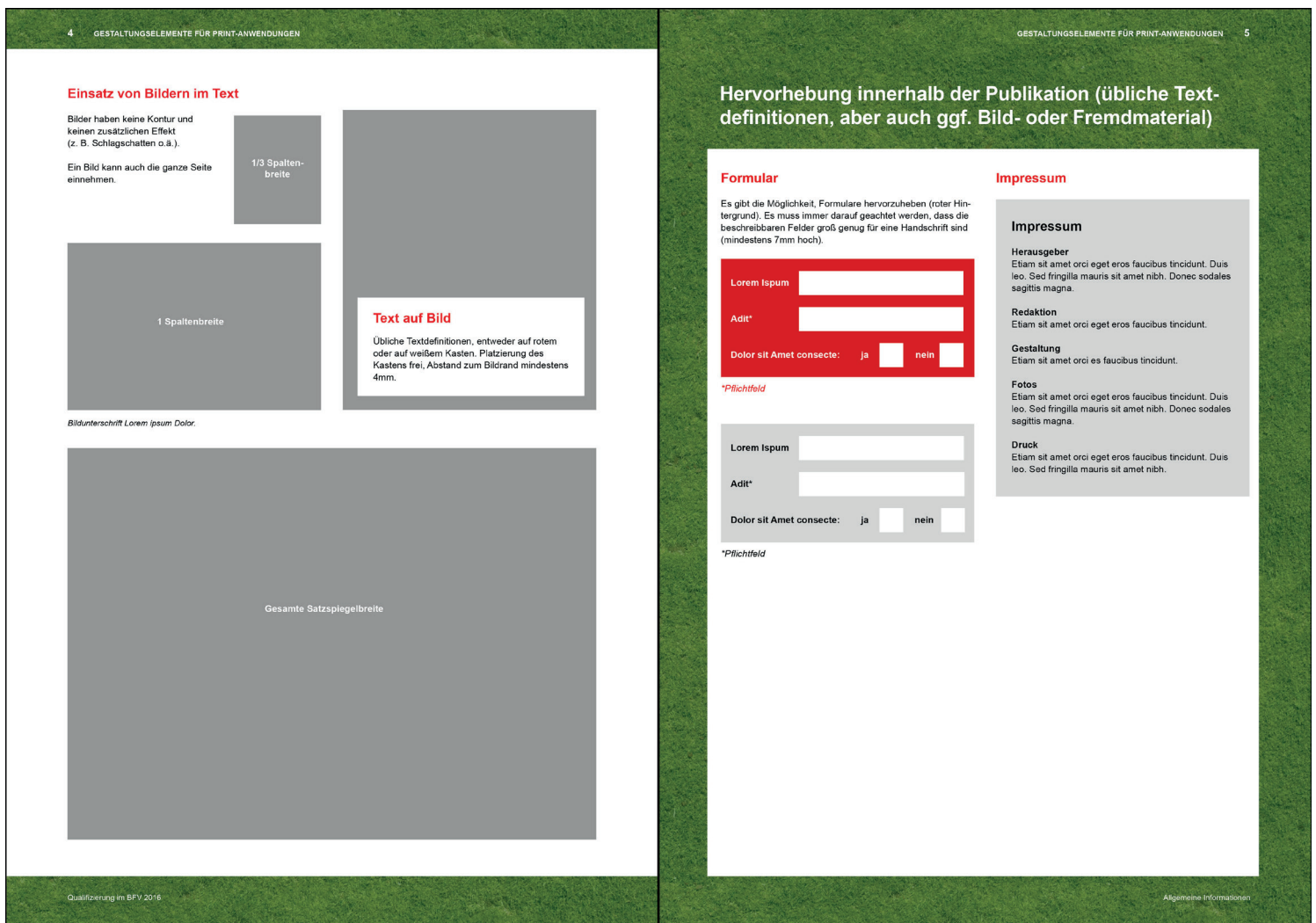
Titel: Arial Bold Schwarz, 12 Pt, ZAB 14,4 Pt

Untertitel: Arial Bold Schwarz, 8,5 Pt, ZAB 11 Pt

Fließtext: Arial Regular Schwarz, 8,5 Pt, ZAB 11 Pt

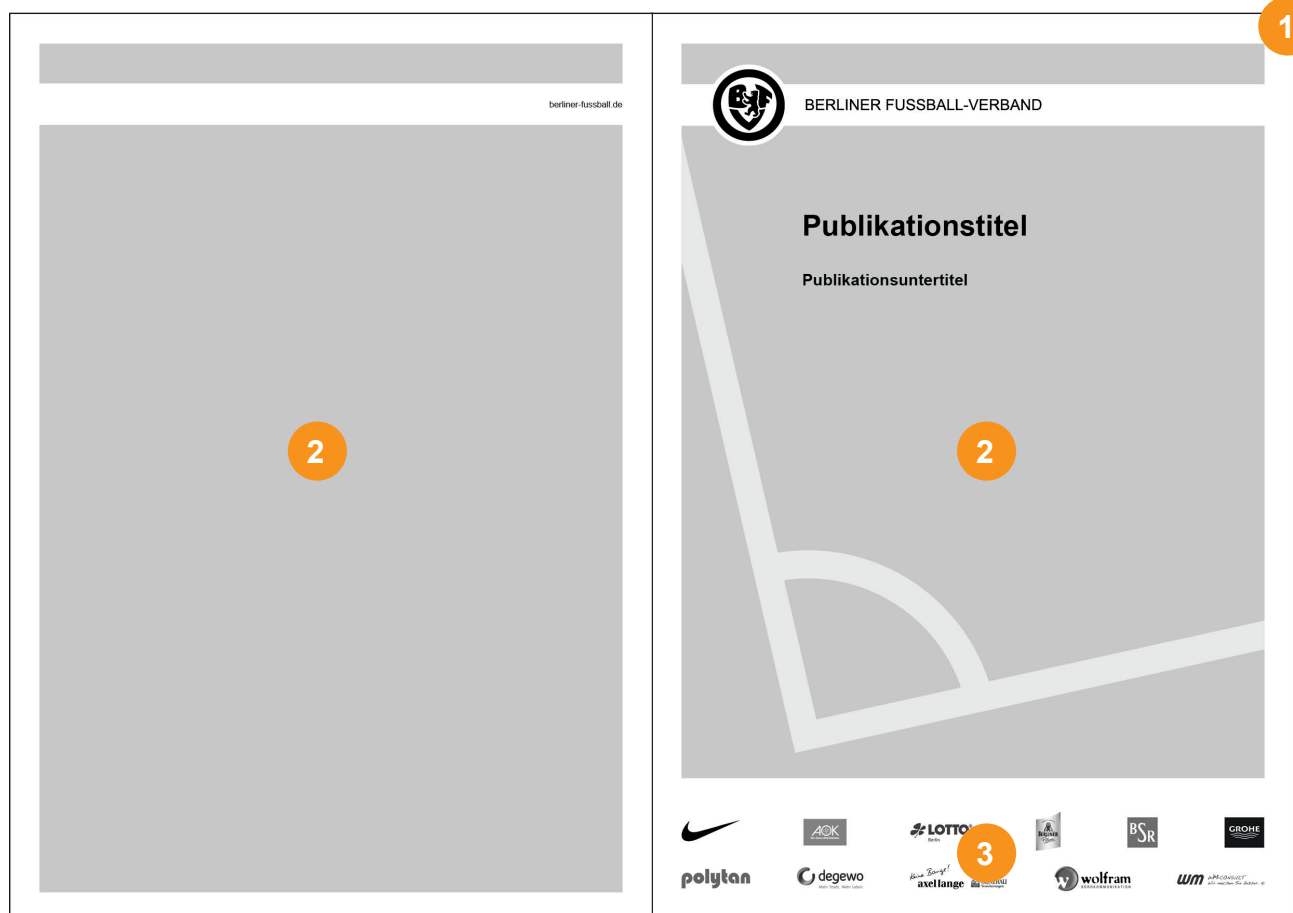
Bild: Ein Bild kann auch die Gesamtfläche des Satzspiegels einnehmen.

Weitere Informationen werden den Abbildungen entnommen.



Broschüre Schwarz-Weiß

- 1 • Der Umschlag hat einen weißen Rand (1 cm).
- 2 • Der Rasenhintergrund wird durch eine graue Fläche ersetzt, wahlweise mit einer grafischen Darstellung eines Kreide-Motivs.
- 3 • Die Logoleiste besteht aus den Partnerlogos in Graustufen (diese müssen bei den Partnern angefragt werden).
- 4 • Alle roten Elemente werden Schwarz oder Grau.
- 5 • Alle roten Flächen werden durch eine schwarze Kontur (1 Pt) ersetzt
- 6 • Die Rasenstreifen werden ebenfalls durch eine schwarze Linie ersetzt (1 Pt). Diese ist nur so breit wie der Satzspiegel.
- 7 • Der Rasenhintergrund bei Hervorhebungen innerhalb der Publikation wird durch eine schwarze Konturlinie ersetzt (1 Pt).



Abschnittstitel

Highlight-Box

Lorem ipsum dolor sit amet, consectetur adipiscing elit. Aenean commodo ligula eget dolor. Aenean massa. Cum sociis natoque penatibus et magnis dis parturient montes, nascetur ridiculus mus.

Donec quam felis, ultricies nec, pellentesque eu, pretium quis, sem. Nulla consequat massa quis enim. Donec pede justo, fringilla vel, aliquet nec, vulputate eget, arcu.

Einführungstext Lorem ipsum dolor sit amet, consectetur adipiscing elit. Aenean commodo ligula eget dolor. Aenean massa. Cum sociis natoque penatibus et magnis dis parturient montes, nascetur ridiculus mus. Donec quam felis, ultricies nec, pellentesque eu, pretium quis, sem.

Untertitel

Fließtext Nulla consequat massa quis enim. Donec pede justo, fringilla vel, aliquet nec, vulputate eget, arcu. In enim justo, rhoncus ut, imperdiet a, venenatis vitae, justo. Nullam dictum felis eu pede mollis pretium. Integer tincidunt. Cras dapibus. Vivamus elementum semper nisi.

Zwischentitel

Nam eget dui. Etiam rhoncus. Maecenas tempus, tellus eget condimentum rhoncus, sem quam semper libero, sit amet adipiscing sem neque sed ipsum. Nam quam nunc, blandit vel, luctus pulvinar, hendrerit id, lorem. Maecenas nec odio et ante tincidunt tempus. Donec vitae sapien ut libero venenatis faucibus. Nullam quis ante.

Unterzwischentitel

Etiam sit amet orci eget eros faucibus tincidunt. Duis leo. Sed fringilla mauris sit amet nibh. Donec sodales sagittis magna. Sed consequat, leo eget bibendum sodales, augue velit cursus nunc, quis gravida magna mi a libero. Fusce vulputate eleifend sapien. Vestibulum purus quam, scelerisque ut, mollis sed, nonummy id, metus.

Qualifizierung im BVF 2016

Auflistungen

Es gibt drei Arten von Auflistungszeichen:

- Bulletpoint
- Pfeil
- ✓ Häkchen

Und drei Auflistungsebenen:

- Erste Ebene
- Zweite Ebene
- Dritte Ebene

Auflistung nummeriert

Die Ziffer kann Regular, Italic, Bold oder Bold Italic gesetzt werden. Es gibt drei Auflistungsebenen:

1. Erste Ebene
1. Zweite Ebene
1. Dritte Ebene

Texthervorhebungen

Hervorhebungen im Text können Regular, Italic, Bold oder Bold Italic, jeweils in Schwarz oder Rot gesetzt werden.

Tabellen

Die Gestaltung gilt für quer- und hochformatige Tabellen. Text- und Zeilenhervorhebungen innerhalb der Tabelle sind möglich, solange die Lesbarkeit immer gewährleistet ist. Die Farbgebung der Tabellen kann sich an eine eventuelle Farbkodierung (z. B. pro Kapitel) anpassen, innerhalb der Corporate Design Farben.

Tabellenstil 1 (Beispiel Querformat):

Termin	Ort/Zeit	Infos	Preis (€)
01.02.16	Am Platz	Lorem Ipsum	xx,-
01.02.16	Am Platz	Lorem Ipsum	xx,-
01.02.16	Am Platz	Lorem Ipsum	xx,-
01.02.16	Am Platz	Lorem Ipsum	xx,-

6

Tabellenstil 1 (Beispiel Hochformat):

Termin	Ort/Zeit	Infos	Preis (€)
01.02.16	Am Platz	Lorem Ipsum	xx,-
01.02.16	Am Platz	Lorem Ipsum	xx,-
01.02.16	Am Platz	Lorem Ipsum	xx,-

Tabellenstil 2 (Empfohlen für Tabellen mit viele Angaben, mit Zahlen und/oder langen Zeilen):

Termin	Ort/Zeit	Infos	Preis (€)
01.02.16	Am Platz	Lorem Ipsum	xx,-
01.02.16	Am Platz	Lorem Ipsum	xx,-
01.02.16	Am Platz	Lorem Ipsum	xx,-
01.02.16	Am Platz	Lorem Ipsum	xx,-

Tabellenstil 3 (Empfohlen um die Tabelle vom Hintergrund abzuheben. Wenn die Tabelle auf farbigem Hintergrund platziert wird, kann Weiß statt Grau verwendet werden):

Termin	Ort/Zeit	Infos	Preis (€)
01.02.16	Am Platz	Lorem Ipsum	xx,-
01.02.16	Am Platz	Lorem Ipsum	xx,-
01.02.16	Am Platz	Lorem Ipsum	xx,-
01.02.16	Am Platz	Lorem Ipsum	xx,-

Interviews

Die erste Frage fängt mit dem Namen des Interviewers an, alle folgenden Fragen mit den Initialen. Die Antwort ebenso, mit dem Namen des Interviewten. Es können Anführungszeichen verwendet werden, allerdings dann bei Fragen und Antworten gleichermaßen. Ausnahme: Falls auf den Namen bei jeder Frage/Antwort verzichtet werden muss, müssen die Interviewpartner am Anfang des Artikels deutlich genannt/gekennzeichnet werden.

Max Mustermann: Frage *Pellentesque habitant morbi tristique senectus et netus et malesuada fames ac turpis egestas?*

Boris Beispiel: Antwort Ut non enim eleifend felis pretium feugiat. Vivamus quis mi. Phasellus a enc fringilla tristique.

MM: Frage *Pellentesque ac turpis egestas?*
BB: Antwort Ut non enim enc fringilla tristique.

FAQ

Die FAQ werden wie Interviews aufgebaut, ohne Namen und Anführungszeichen.

Frage Pellentesque habitant morbi tristique senectus et netus et malesuada fames ac turpis egestas?
Antwort Ut non enim eleifend felis pretium feugiat. Vivamus quis mi. Phasellus a enc fringilla tristique.

Zitat

Ein Zitat wird Italic oder Bold Italic gesetzt, mit Anführungszeichen. Der Autor wird Regular oder Bold gesetzt. Beide können Schwarz oder Rot sein. Wenn das Zitat in Text platziert, sollte dieses die übliche Textgröße haben. Ansonsten kann die Schriftgröße variieren.

Empfehlung:

„Pellentesque habitant morbi tristique senectus et netus et malesuada fames ac turpis egestas. Ut non enim eleifend felis pretium feugiat.“
Max Mustermann, Vorstandsvorsitzender

Farben

Der Einsatz von BVF-Rot soll dezent bleiben. Die Farbe kann allerdings jederzeit als Akzentfarbe eingesetzt werden, wenn die Gestaltung dies im Ausnahmefall erfordert (z. B. bei Tabellen, Auflistungen, Interviews, usw.).

Info-Box

Lorem ipsum dolor sit amet, consectetur adipiscing elit. Aenean commodo ligula eget dolor. Aenean massa. Cum sociis natoque penatibus et magnis dis parturient montes, nascetur ridiculus mus.

Donec quam felis, ultricies nec, pellentesque eu, pretium quis, sem. Nulla consequat massa quis enim. Donec pede justo, fringilla vel, aliquet nec, vulputate eget, arcu.

Allgemeine Informationen

Einsatz von Bildern im Text

Bilder haben keine Kontur und keinen zusätzlichen Effekt (z. B. Schlagschatten o.ä.).

Ein Bild kann auch die ganze Seite einnehmen.

1/3 Spaltenbreite

1 Spaltenbreite

Text auf Bild

Übliche Textdefinitionen, entweder auf rotem oder auf weißem Kasten. Platzierung des Kastens frei, Abstand zum Bildrand mindestens 4mm.

Bildunterschrift Lorem ipsum Dolor.

Gesamte Satzspiegelbreite

Qualifizierung im BVF 2016

6

Hervorhebung innerhalb der Publikation (übliche Textdefinitionen, aber auch ggf. Bild- oder Fremdmaterial)

Formular

Es gibt die Möglichkeit, Formulare hervorzuheben (roter Hintergrund). Es muss immer darauf geachtet werden, dass die beschreibbaren Felder groß genug für eine Handschrift sind (mindestens 7mm hoch).

Lorem ipsum Adit* Dolor sit amet consecte:	<input type="text"/> <input type="text"/> <input type="checkbox"/> ja <input type="checkbox"/> nein
--	---

*Pflichtfeld

Lorem ipsum Adit* Dolor sit amet consecte:	<input type="text"/> <input type="text"/> <input type="checkbox"/> ja <input type="checkbox"/> nein
--	---

*Pflichtfeld

Impressum

Impressum

Herausgeber
Etiam sit amet orci eget eros faucibus tincidunt. Duis leo. Sed fringilla mauris sit amet nibh. Donec sodales sagittis magna.

Redaktion
Etiam sit amet orci eget eros faucibus tincidunt.

Gestaltung
Etiam sit amet orci es faucibus tincidunt.

Fotos
Etiam sit amet orci eget eros faucibus tincidunt. Duis leo. Sed fringilla mauris sit amet nibh. Donec sodales sagittis magna.

Druck
Etiam sit amet orci eget eros faucibus tincidunt. Duis leo. Sed fringilla mauris sit amet nibh.

Allgemeine Informationen

7

Format A5

Satzspiegel:

Oben: 20 mm

Unten: 19,25 mm

Innen: 15 mm

Außen: 15 mm

Spaltenabstand: 5 mm

Bei diesem Format kann bei Bedarf auf die Zweispaltigkeit verzichtet werden.

Grundlinienraster:

Anfang: 25 mm

Aufteilung alle 11 Pt

Kopfzeile:

Grundlinie: 9 mm v.o.

Seitenzahlen: Arial Bold, Weiß, 9 Pt

Text: Arial Bold, Weiß, 7 Pt, Versalien

Rasenstreifen: 13 mm H

Fußzeile:

Grundlinie: 7 mm v.u.

Arial Bold, Weiß, 7 Pt, Versalien

Rasenstreifen: 13 mm H

Rasenstreifen:

BFV_Rasenstreifen_oben_A5_3mmBeschnitt.jpg

BFV_Rasenstreifen_unten_A5_3mmBeschnitt.jpg

[illegible]

Umschlag

Rasenhintergrund:

BFV_Rasenhintergrund_4C_A5_hoch_300dpi.jpg

Rückseite (U4)

URL: Arial Regular BFV-Rot, 7 Pt

Vorderseite (U1):

Publikationstitel: Arial Bold Weiß, 22 Pt, ZAB 26,4 Pt

Publikationsuntertitel: Arial Bold Weiß, 14 Pt, ZAB 16,8 Pt

Inhaltselemente

Abschnittstitel: Arial Bold BFV-Rot, 15 Pt, ZAB 18 Pt

Abstand darunter: ca. 7,5 mm.

Einführungstext: Arial Bold Schwarz, 8,5 Pt, ZAB 11 Pt



Umschlag

ACHTUNG: Das DIN Lang Format unterteilt sich in 33 Einheiten (nicht 23 wie bei allen anderen Formaten).

Rand	7 mm
Band	Höhe 12,7 mm Platzierung s. Vorlage
URL	Arial Regular BFV-Rot, 7 Pt
Logoleiste	5 Einheiten hoch, Zweizeilig
Titel	15 Pt, ZAB 18 Pt
Untertitel	11 Pt, ZAB 13,2 Pt

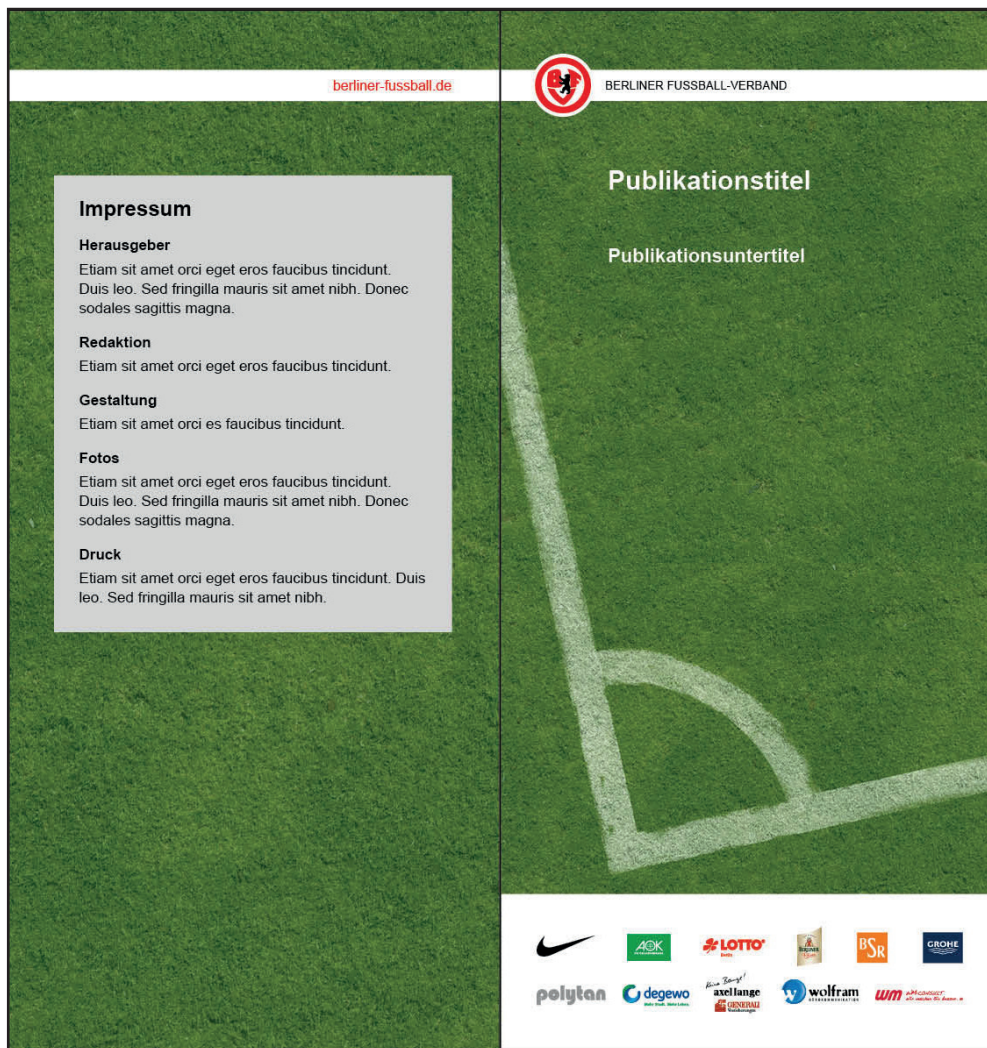
Inhaltselemente

Abschnittstitel: Arial Bold BFV-Rot, 15 Pt, ZAB 18 Pt
Abstand darunter: ca. 7,5 mm.

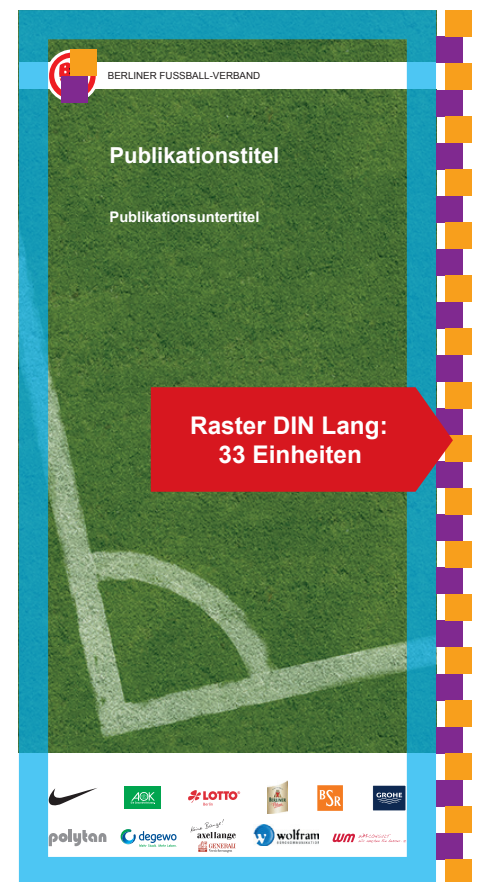
Einführungstext: Arial Bold Schwarz, 8,5 Pt, ZAB 11 Pt

Rasenhintergrund:

BFV_Rasenhintergrund_4C_A4_hoch_300dpi.jpg



Aufbau Vorderseite



Layout-Beispiel Außenseite

Layout-Beispiel Innenseite

SEITENTITEL (OPTIONAL)	SEITENTITEL (OPTIONAL)	SEITENTITEL (OPTIONAL)																																	
<p>Abschnittstitel</p> <p>Einführungstext Lorem ipsum dolor sit amet, consectetur adipiscing elit. Aenean commodo ligula eget dolor. Aenean massa. Cum semper eu, pretium quis, sem.</p> <p>Untertitel</p> <p>Fließtext Nulla consequat massa quis enim. Donec pede justo, fringilla vel, aliquet nec, vulputate eget, arcu.</p> <p>Zwischentitel</p> <p>Nam eget dui. Etiam rhoncus. Maecenas tempus, tellus eget condimentum rhoncus, sem quam semper libero, sit amet adipiscing.</p> <p>Unterzwischentitel</p> <p>Etiam sit amet orci eget eros faucibus tincidunt. Duis leo. Sed fringilla mauris sit amet nibh.</p> <p>Auflistungen</p> <p>Es gibt drei Arten von Auflistungszeichen:</p> <ul style="list-style-type: none"> • Bulletpoint ► Pfeil ✓ Häkchen <p>Und drei Auflistungsebenen:</p> <ul style="list-style-type: none"> • Erste Ebene <ul style="list-style-type: none"> • Zweite Ebene • Dritte Ebene 	<p>Auflistung nummeriert</p> <p>Die Ziffer kann Regular, Italic, Bold oder Bold Italic gesetzt werden. Es gibt drei Auflistungsebenen:</p> <ol style="list-style-type: none"> 1. Erste Ebene <ol style="list-style-type: none"> 1. Zweite Ebene <ol style="list-style-type: none"> 1. Dritte Ebene <p>Texthervorhebungen</p> <p>Hervorhebungen im Text können Regular, <i>Italic</i>, Bold oder Bold Italic, jeweils in Schwarz oder Rot gesetzt werden.</p> <p>Tabellen</p> <p>Die Gestaltung gilt für quer- und hochformatige Tabellen. Text- und Zeilenhervorhebungen innerhalb der Tabelle sind möglich, solange die Lesbarkeit immer gewährleistet ist. Die Farbigkeit der Tabellen kann sich an eine eventuelle Farbkodierung (z.B. pro Kapitel) anpassen, innerhalb der Corporate Design Farben.</p> <p>Tabellenstil 1 (Beispiel Querformat):</p> <table> <tr> <th>Termin</th><th>Ort/Zeit</th><th>Infos</th></tr> <tr> <td>01.02.16</td><td>Am Platz</td><td>Lorem Ipsum</td></tr> <tr> <td>01.02.16</td><td>Am Platz</td><td>Lorem Ipsum</td></tr> </table> <p>Tabellenstil 1 (Beispiel Hochformat):</p> <table> <tr> <th>Termin</th><td>01.02.16</td><td>01.02.16</td></tr> <tr> <th>Ort/Zeit</th><td>Am Platz</td><td>Am Platz</td></tr> </table>	Termin	Ort/Zeit	Infos	01.02.16	Am Platz	Lorem Ipsum	01.02.16	Am Platz	Lorem Ipsum	Termin	01.02.16	01.02.16	Ort/Zeit	Am Platz	Am Platz	<p>Tabellenstil 2 (Empfohlen für Tabellen mit viele Angaben, mit Zahlen und/oder lange Zeilen):</p> <table> <tr> <th>Termin</th><th>Ort/Zeit</th><th>Infos</th></tr> <tr> <td>01.02.16</td><td>Am Platz</td><td>Lorem Ipsum</td></tr> <tr> <td>01.02.16</td><td>Am Platz</td><td>Lorem Ipsum</td></tr> </table> <p>Tabellenstil 3 (Empfohlen um die Tabelle vom Hintergrund abzuheben. Wenn die Tabelle auf farbigem Hintergrund platziert wird, kann Weiß statt Grau verwendet werden):</p> <table> <tr> <th>Termin</th><th>Ort/Zeit</th><th>Infos</th></tr> <tr> <td>01.02.16</td><td>Am Platz</td><td>Lorem Ipsum</td></tr> <tr> <td>01.02.16</td><td>Am Platz</td><td>Lorem Ipsum</td></tr> </table> <p>Interviews</p> <p>Die erste Frage fängt mit dem Namen des Interviewers an, alle folgenden Fragen mit den Initialen. Die Antwort ebenso, mit dem Namen des Interviewten. Es können Anführungszeichen verwendet werden, allerdings dann bei Fragen und Antworten gleichermaßen. Ausnahme: Falls auf den Namen bei jeder Frage/Antwort verzichtet werden muss, müssen die Interviewpartner am Anfang des Artikels deutlich genannt/gekennzeichnet werden.</p> <p>Max Mustermann: Frage <i>Pellentesque habitant morbi tristique senectus et netus et malesuada fames ac turpis egestas?</i></p> <p>Boris Beispiel: Antwort Ut non enim eleifend felis pretium feugiat. Vivamus quis mi. Phasellus a enc fringilla tristique.</p> <p>MM: Frage <i>Pellentesque ac turpis egestas?</i></p> <p>BB: Antwort Ut non enim enc fringilla tristique.</p>	Termin	Ort/Zeit	Infos	01.02.16	Am Platz	Lorem Ipsum	01.02.16	Am Platz	Lorem Ipsum	Termin	Ort/Zeit	Infos	01.02.16	Am Platz	Lorem Ipsum	01.02.16	Am Platz	Lorem Ipsum
Termin	Ort/Zeit	Infos																																	
01.02.16	Am Platz	Lorem Ipsum																																	
01.02.16	Am Platz	Lorem Ipsum																																	
Termin	01.02.16	01.02.16																																	
Ort/Zeit	Am Platz	Am Platz																																	
Termin	Ort/Zeit	Infos																																	
01.02.16	Am Platz	Lorem Ipsum																																	
01.02.16	Am Platz	Lorem Ipsum																																	
Termin	Ort/Zeit	Infos																																	
01.02.16	Am Platz	Lorem Ipsum																																	
01.02.16	Am Platz	Lorem Ipsum																																	
Fusszeile (optional)	Fusszeile (optional)	Fusszeile (optional)																																	

Layout-Beispiel Innenseite

SEITENTITEL (OPTIONAL)	SEITENTITEL (OPTIONAL)	SEITENTITEL (OPTIONAL)
<p>FAQ</p> <p>Die FAQ werden wie Interviews aufgebaut, ohne Namen und Anführungszeichen.</p> <p>Frage <i>Pellentesque habitant morbi tristique senectus et netus et malesuada fames ac turpis egestas?</i></p> <p>Antwort Ut non enim eleifend felis pretium feugiat. Vivamus quis mi. Phasellus a enc fringilla tristique.</p> <p>Zitat</p> <p>Ein Zitat wird Italic oder Bold Italic gesetzt, mit Anführungszeichen. Der Autor wird Regular oder Bold gesetzt. Beide können Schwarz oder Rot sein. Wenn das Zitat im Text platziert, sollte dieses die übliche Textgröße haben. Ansonsten kann die Schriftgröße variieren.</p> <p>Empfehlung:</p> <p><i>„Pellentesque habitant morbi tristique senectus et netus et malesuada fames ac turpis egestas. Ut non enim eleifend felis pretium feugiat.“</i></p> <p>Max Mustermann, Vorstandsvorsitzender</p> <p>Farben</p> <p>Der Einsatz vom BFV-Rot soll dezent bleiben. Die Farbe kann allerdings jederzeit als Akzentfarbe eingesetzt werden, wenn die Gestaltung dies im Ausnahmefall erfordert (z.B. bei Tabellen, Auflistungen, Interviews, usw.).</p>	<p>Einsatz von Bildern im Text</p> <p>Bilder haben keine Kontur und keinen zusätzlichen Effekt (z. B. Schlagschatten o.ä.).</p> <p>Ein Bild kann auch die ganze Seite einnehmen.</p> <p>1/3 Spaltenbreite</p> <p>1/2 Spaltenbreite</p> <p>1 Spaltenbreite</p>	<p>Gesamte Seite</p> <p>Text auf Bild</p> <p>Übliche Textdefinitionen, entweder auf rotem oder auf weißem Kasten. Platzierung des Kastens frei, Abstand zum Bildrand mindestens 4mm.</p>
Fusszeile (optional)	Fusszeile (optional)	Fusszeile (optional)

Der Flyer

Bei Flyern sind die Vorgaben der jeweiligen Formate zutreffend (s. „Die Plakate“ für Vorderseiten und „Die Broschüren“ für Rückseiten.).

Der Rand auf der Rückseite entspricht dem auf der Vorderseite.

Auf der Vorderseite kann entweder ein Kreide-Motiv, eine Bild-Kombination oder ein vollflächiges Bild eingesetzt werden.

Auf der Rückseite sind zwei Gestaltungen empfohlen (s. Abbildungen).

Layout-Beispiel Vorderseite

BERLINER FUSSBALL-VERBAND

Tag des Mädchenfußballs

Unter der Schirmherrschaft des Staatssekretär für Sport und Verwaltung Andreas Statzkowski

**Samstag, 18. Juni 2016
ab 10:00 Uhr
im Poststadion
Lehrter Straße 59, 10557 Berlin**

Eintritt frei!

Sponsoren: Nike, AOK, LOTTO, BSR, GROHE, polytan, degewo, axelange, wolfram, WM.

Layout-Beispiel Störer

Empfehlungen Gestaltung Rückseite

berliner-fussball.de

Events beim Tag des Mädchenfußballs:

- **BFV-Pokalendspiel um den Barmer GEK-Pokal**
 - 10:00 Uhr: D-Juniorinnen
 - 12:00 Uhr: C-Juniorinnen
 - 14:00 Uhr: D-Juniorinnen
- **Stützpunktturnier der E-Juniorinnen**
- **F-Juniorinnenturnier „4 gegen 4“**
- **Mitmach-Angebote:**
 - „Wir gestalten ein Banner“
 - Soccer-Courts
 - Dribbelparcours Speed4
 - Torwandschießen
 - DFB & McDonald's Fußball-Abzeichen
 - Schnupperangebot der Heinrich-Böll-Schule
- **Sommercup 2012 des Moabiter FSV mit E- und C-Juniorinnenturnieren**
- **Überraschungsgäste**

Anfahrt zum Poststadion:

Mit dem Regionalverkehr, der U- oder S-Bahn bis zum Berliner Hauptbahnhof, bitte Nordausgang benutzen, bis Lehrter Straße 59 (linke Seite) laufen.

berliner-fussball.de

Events beim Tag des Mädchenfußballs:

- **BFV-Pokalendspiel um den Barmer GEK-Pokal**
 - 10:00 Uhr: D-Juniorinnen
 - 12:00 Uhr: C-Juniorinnen
 - 14:00 Uhr: D-Juniorinnen
- **Stützpunktturnier der E-Juniorinnen**
- **F-Juniorinnenturnier „4 gegen 4“**
- **Mitmach-Angebote:**
 - „Wir gestalten ein Banner“
 - Soccer-Courts
 - Dribbelparcours Speed4
 - Torwandschießen
 - DFB & McDonald's Fußball-Abzeichen
 - Schnupperangebot der Heinrich-Böll-Schule
- **Sommercup 2012 des Moabiter FSV mit E- und C-Juniorinnenturnieren**
- **Überraschungsgäste**

Anfahrt zum Poststadion:

Mit dem Regionalverkehr, der U- oder S-Bahn bis zum Berliner Hauptbahnhof, bitte Nordausgang benutzen, bis Lehrter Straße 59 (linke Seite) laufen.

Die Urkunden

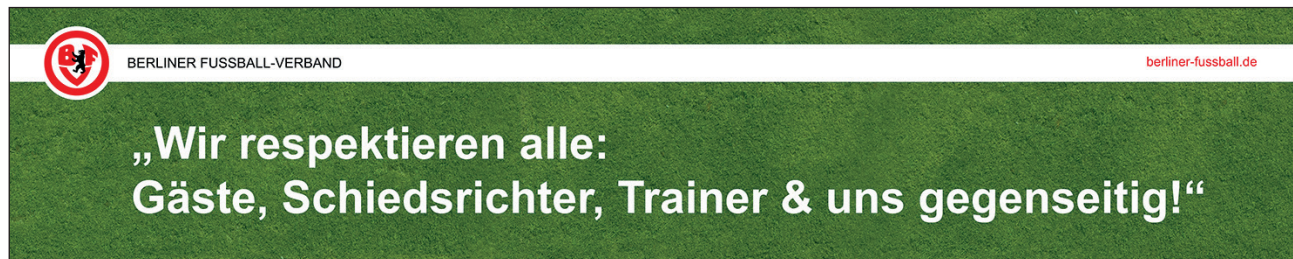
- Band mit URL
- Kreide-Motiv
- Info-Kasten als Gestaltungselement: Urkunden-Icon statt Info-“i“, BFV-Orange statt BFV-Hellblau
- Fremdlogos entweder oben rechts oder unten im weißen Kasten.
- Weißer Rand (1 cm) wegen Druck auf Heimdrucker
- Format A4



Die Bandenwerbung

Mit Rasenhintergrund

- Band mit URL
- Rasenhintergrund
- Nur zwei Zeilen Inhalt



Mit weißem Hintergrund

- Logo: Logo_BFV_WortBildMarke_4C_Hoch_Farbig.eps
- Inhalt BFV-Rot oder Schwarz
- Ggf. Fremdlogos



Der Schreibblock

Umschlag

- Band
- Kreide-Motiv
- Logoleiste
- Format A4



Innenseiten

- Band mit URL
- Formular
- Rasenstreifen mit Adresszeile

Die Roll-Ups

Mit weißem Hintergrund

- Band mit URL auf Rasenstreifen
- Rasenstreifen

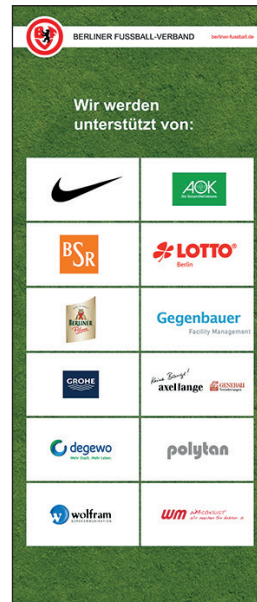
Beispielinhalte: Fairplay-Partner und Grafik Masterplan



Mit Rasenhintergrund

- Band mit URL
- Rasenhintergrund

Beispielinhalte: Logoleiste und Grafik Kernaufgabe



PDF-Download-Dateien

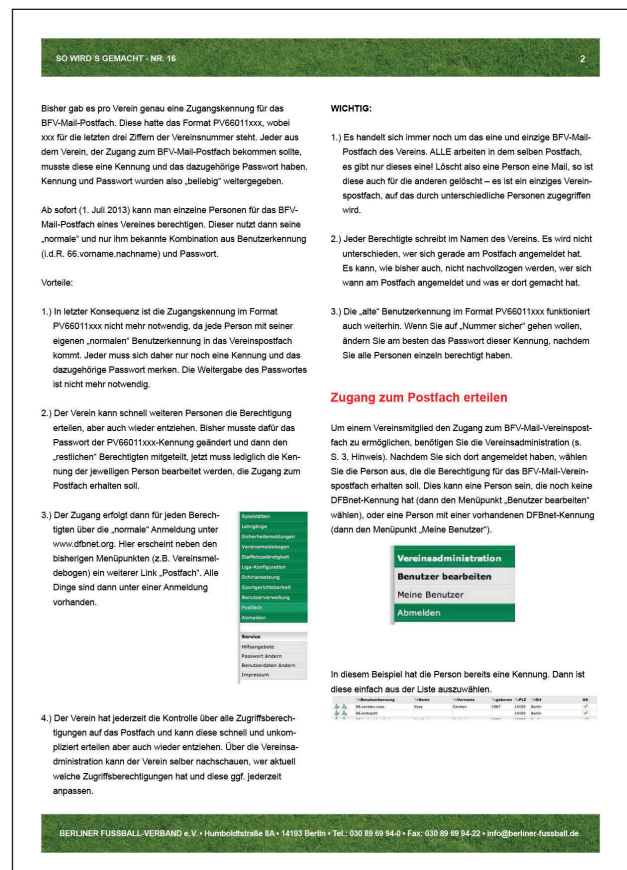
Umschlag

- Band mit URL
- Wahlweise Rasenhintergrund oder Kreide-Motiv
- Weißer Rand (1 cm) wegen Druck auf Heimdrucker
- Format A4



Inhaltsseiten

- Rasenstreifen mit Publikationstitel, Seitenzahlen und Adresszeile
- Inhalt 2-spaltig



Online-Anwendungen

Die Webseite

Der Newsletter

Die Pressemitteilung

Die Webseite

Allgemein

- Band
- Sechs Hauptnavigationspunkte
- Rasenhintergrund

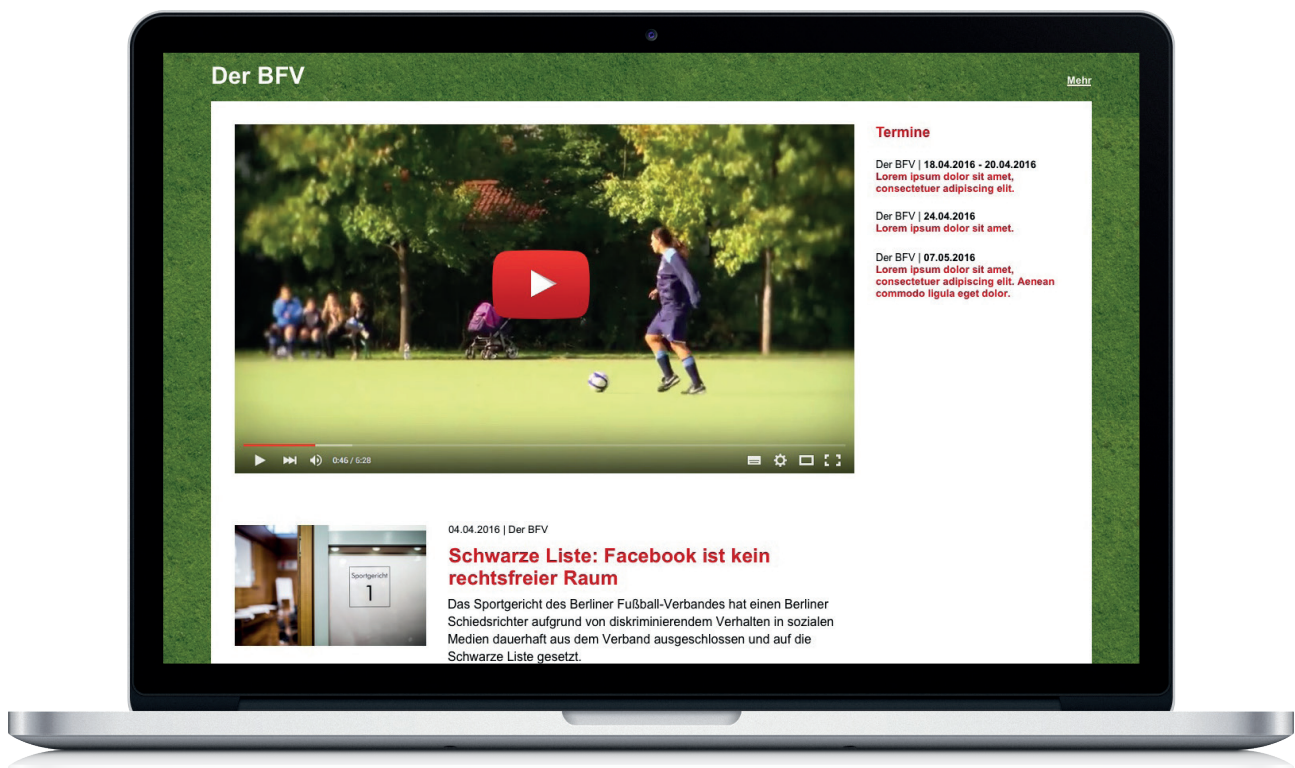
Startseite:

- News-Slider mit Umschaltfunktion auf Termine
- Quick-Links
- Partnerlogos



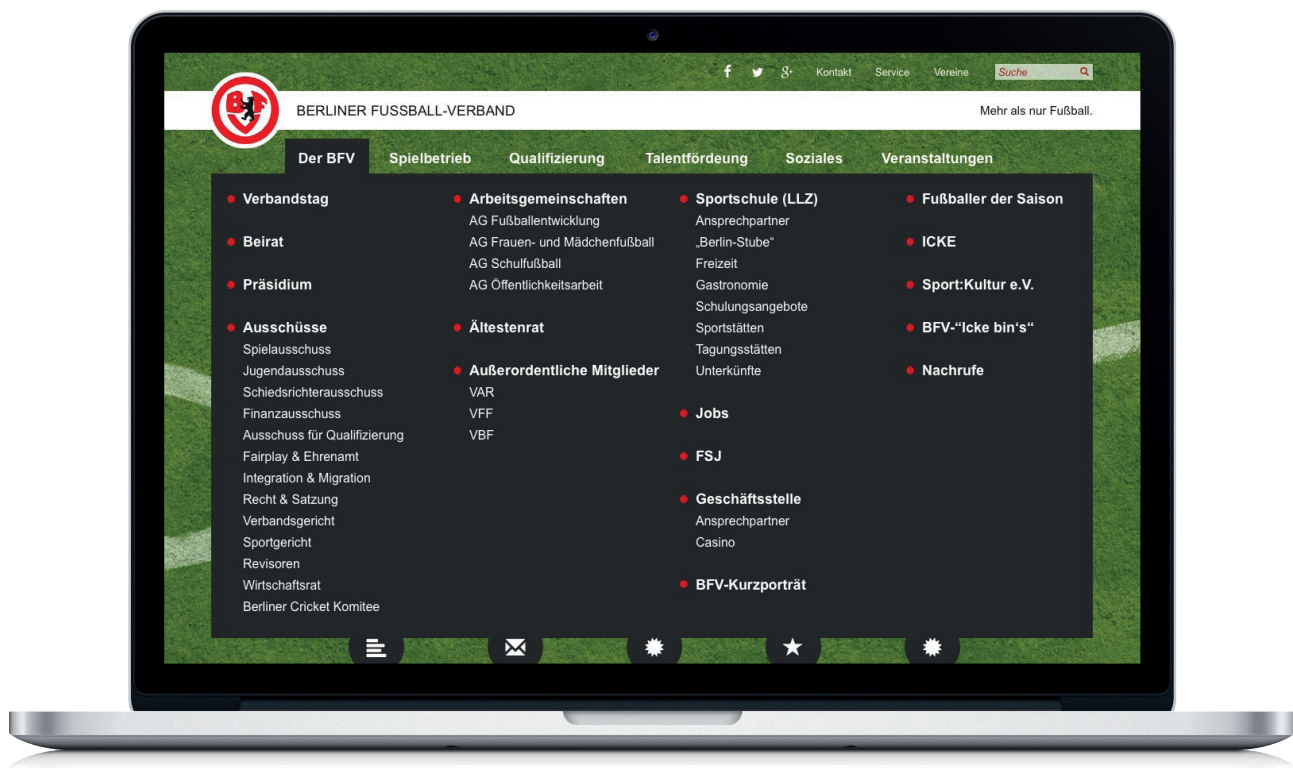
Startseite:

- Themenwelten: Contentbereich (Bild, Video, usw.), News und Termine

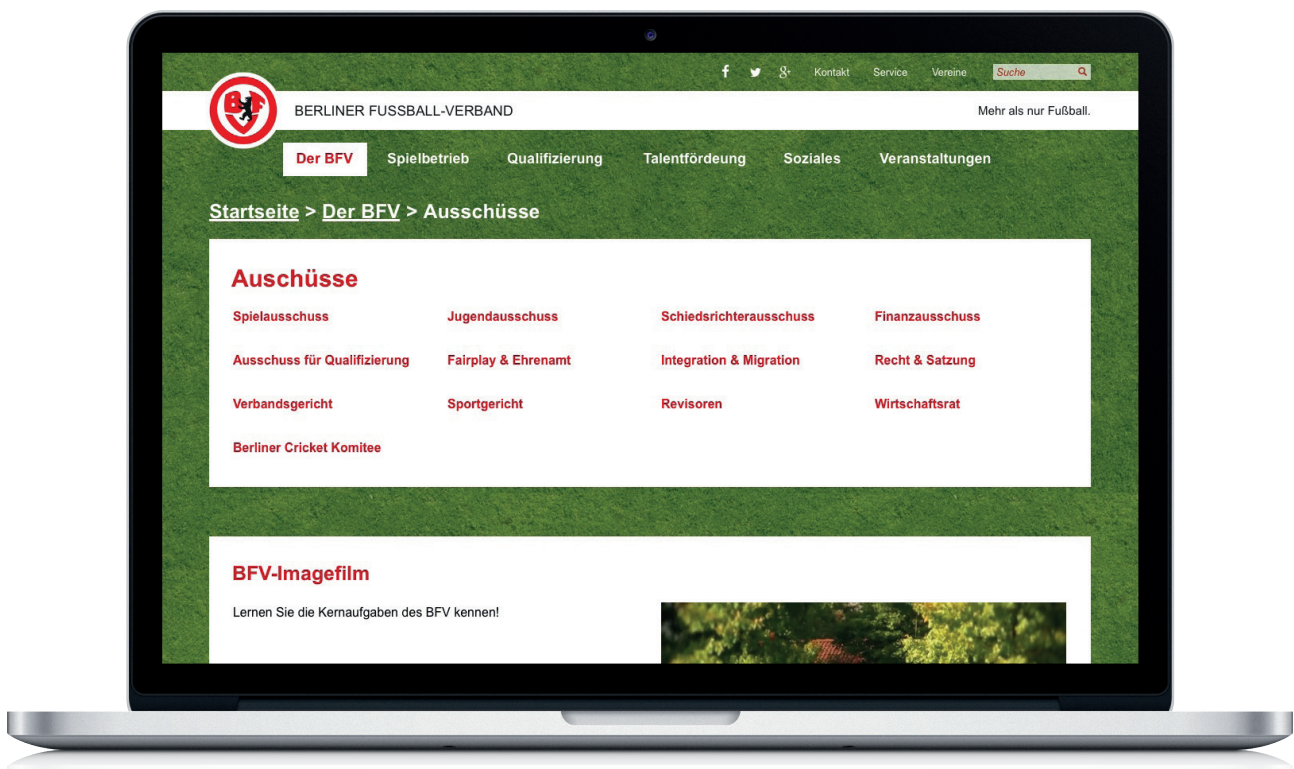


Navigation

- Erste Navigationsebene öffnet das Mega-Menu, in dem die zweite und dritte Ebene abgebildet sind.

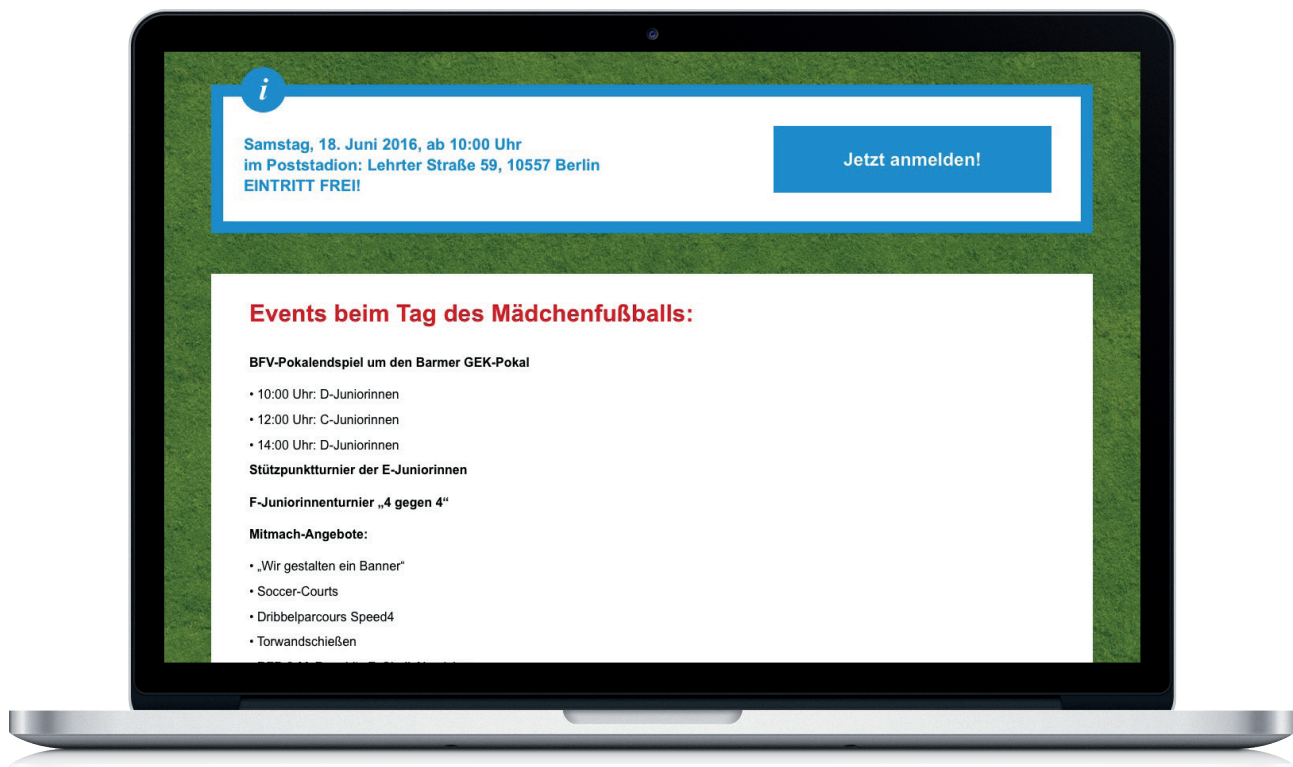


- Breadcrumb als Navigationselement: Groß genug um als Überschrift wahrgenommen zu werden.
- Die weiteren Ebenen können als Liste im Content-Bereich abgebildet werden.



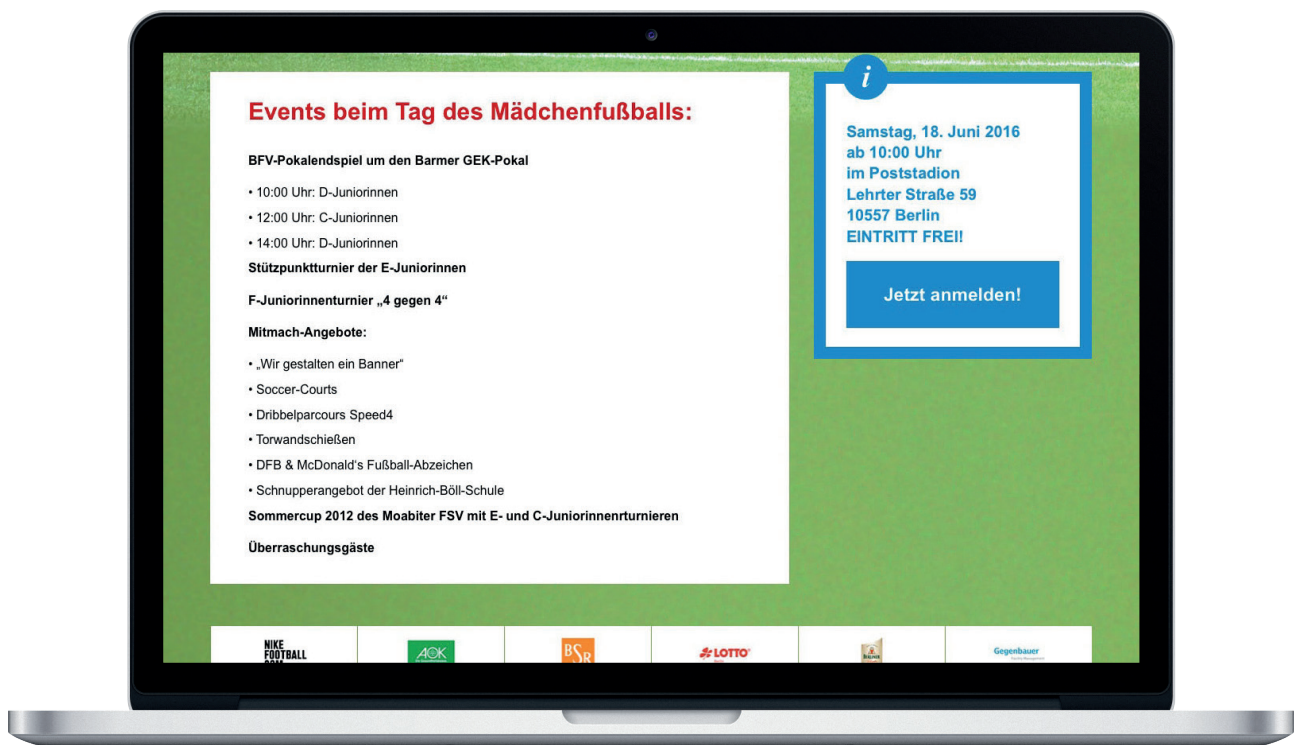
Kampagnenlayout 1

- Bild-Text-Bereich im Header
- Highlight-Text
- Content-Bereich



Kampagnenlayout 2:

- Hintergrundbild
- Text im Header-Bereich
- Content 2-spaltig: Content-Bereich und Highlight-Text



Inhaltselemente

Vorhanden sind:

- Text-Hierarchie
- Listenansicht
- Tabellen
- Tab-Navigation
- Akkordeon-Navigation
- Formulare
- Highlight-Text
- Inhaltsboxen

BERLINER FUßBALL-VERBAND

f
t
Kontakt
Service
Veranstaltungen
Suche

Der BFV
Spielbetrieb
Qualifizierung
Talentförderung
Soziales
Veranstaltungen

Breadcrumbs

H1 Lorem Ipsum

H2 Lorem Ipsum

H3 Lorem Ipsum

H4 Lorem Ipsum

Lorem ipsum dolor sit amet, consectetur adipiscing elit. Link Aenean commodo ligula eget dolor. Aenean massa. Cum sociis natoque penatibus et magnis dis parturient montes, nascetur ridiculus mus. Donec quam felis, ultricies nec, pellentesque eu, pretium quis, sem. Nulla consequat massa quis enim. Donec pede justo, fringilla vel, aliquet nec, vulputate eget, arcu. In enim justo, rhoncus ut, imperdiet a, venenatis vitae, justo.
 [Download-Link](#)

Listenansicht

- Lorem ipsum dolor sit amet, consectetur adipiscing elit.
- Aenean commodo ligula eget dolor. Aenean massa.
- Cum sociis natoque penatibus et magnis dis parturient montes, nascetur ridiculus mus.

Tabellen

Lorem ipsum	Dolor sit Amet	Consectetur
Consectetur adipiscing elit	Aenean commodo ligula eget dolor	Adipiscing elit
Adipiscing elit	Consectetur adipiscing elit	Aenean commodo ligula eget dolor
Consectetur adipiscing elit	Aenean commodo ligula eget dolor	Adipiscing elit
Adipiscing elit	Consectetur adipiscing elit	Aenean commodo ligula eget dolor

Tab-Navigation

Lorem ipsums aktiv

Lorem ipsum dolors

Lorem ipsum dolors

Lorem ipsum dolors consectutur

Lorem ipsum

Lorem ipsum dolor sit amet, consectetur adipiscing elit. Aenean commodo ligula eget dolor. Aenean massa. Cum sociis natoque penatibus et magnis dis parturient montes, nascetur ridiculus mus. Donec quam felis, ultricies nec, pellentesque eu, pretium quis, sem. Nulla consequat massa quis enim. Donec pede justo, fringilla vel, aliquet nec, vulputate eget, arcu. In enim justo, rhoncus ut, imperdiet a, venenatis vitae, justo.

Akkordeon-Navigation

Lorem ipsums aktiv

Lorem ipsum dolors

Lorem ipsum dolors

Lorem ipsum dolors consectutur

Lorem ipsum

Lorem ipsum dolor sit amet, consectetur adipiscing elit. Aenean commodo ligula eget dolor. Aenean massa. Cum sociis natoque penatibus et magnis dis parturient montes, nascetur ridiculus mus. Donec quam felis, ultricies nec, pellentesque eu, pretium quis, sem. Nulla consequat massa quis enim. Donec pede justo, fringilla vel, aliquet nec, vulputate eget, arcu. In enim justo, rhoncus ut, imperdiet a, venenatis vitae, justo.

Formulare

Lorem ipsum dolors

Amet

Consectetur sit adipiscing:
 ☐ ja
 ☐ nein
 Hinweis AgenturWebfox: Aussehen der Checkbox Browser-abhängig.

Abschicken

Highlight-Text

Lorem ipsum dolor sit amet, consectetur adipiscing elit. Aenean commodo ligula eget dolor.

Höhe des Kastens passt sich Inhalt an.

Call-to-action

Inhaltsbox

H2 Lorem Ipsum

H3 Lorem Ipsum

H4 Lorem Ipsum

Lorem ipsum dolor sit amet, consectetur adipiscing elit. Link Aenean commodo [Link](#) [Blog](#) ligula eget dolor. [Download-Link](#)

- Lorem ipsum dolor sit amet, consectetur adipiscing elit.
- Aenean commodo ligula eget dolor.

H2 Lorem Ipsum

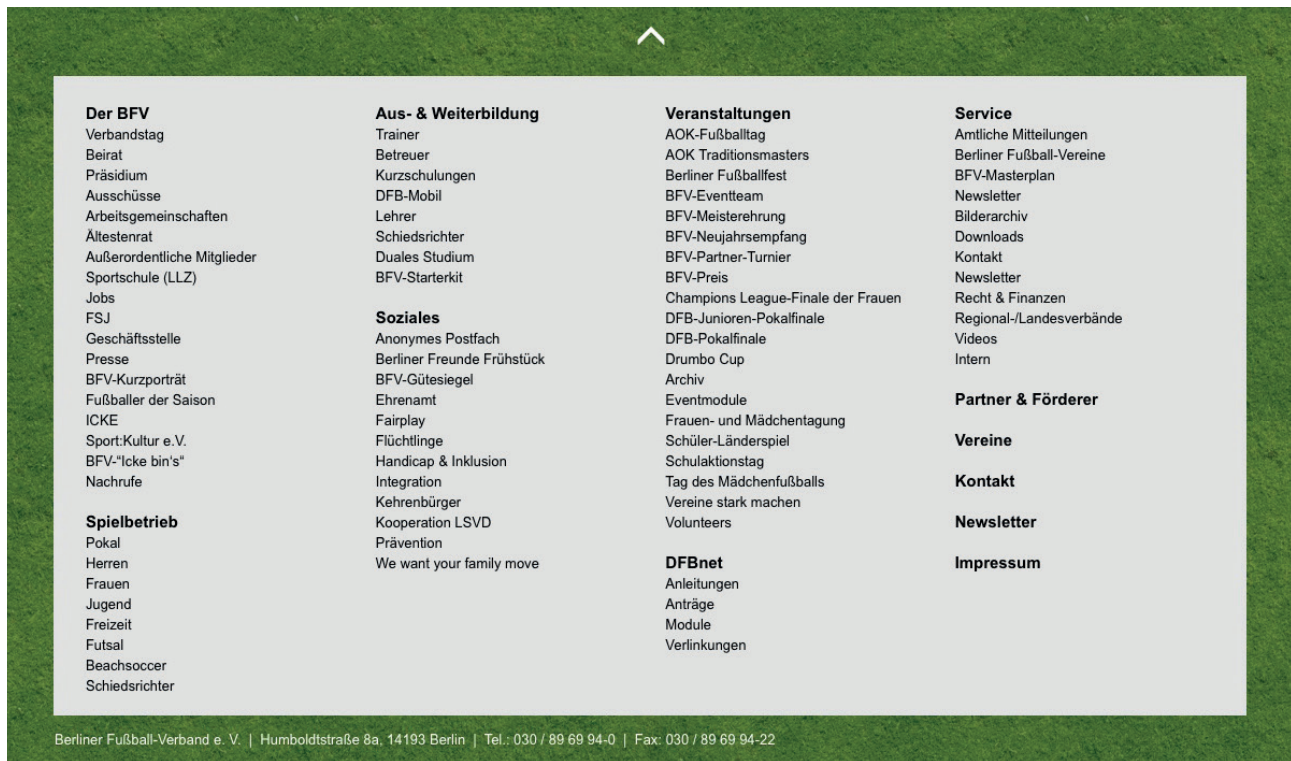
H3 Lorem Ipsum

H4 Lorem Ipsum

Lorem ipsum dolor sit amet, consectetur adipiscing elit. Link Aenean commodo [Link](#) [Blog](#) ligula eget dolor. [Download-Link](#)

- Lorem ipsum dolor sit amet, consectetur adipiscing elit.
- Aenean commodo ligula eget dolor.

- Footer: Nach-oben-Pfeil, Sitemap mit erster und zweiter Navigationsebene, Adresszeile

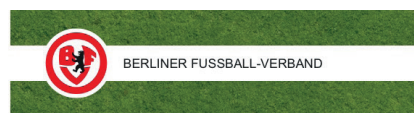


- Footer Kampagnenlayouts: Nach-oben-Pfeil, Adresszeile



Der Newsletter

- Band
- Content-Bereich auf Weiß
- Artikel nach Themenwelten geordnet



Newsletter 05/2016

Der BFV



Lorem ipsum dolor sit amet, consectetur adipiscing elit.

Lorem ipsum dolor sit amet, consectetur adipiscing elit. Aenean commodo ligula eget dolor. Aenean massa. Cum sociis natoque penatibus et magnis dis parturient montes, nascetur ridiculus mus. Donec quam felis, ultricies nec, pellentesque eu, pretium quis, sem. Nulla consequat massa quis enim. Donec pede justo, fringilla vel, aliquet nec, vulputate eget, arcu. In enim justo, rhoncus ut, imperdiet a, venenatis vitae, justo. Nullam dictum felis eu pede mollis pretium. Integer tincidunt. Cras dapibus. Vivamus elementum semper nisi. Aenean vulputate eleifend tellus. Aenean leo ligula, porttitor eu, consequat vitae, eleifend ac, enim.

[Weiterlesen](#)

Spielbetrieb



Lorem ipsum dolor sit amet, consectetur adipiscing elit.

Lorem ipsum dolor sit amet, consectetur adipiscing elit. Aenean commodo ligula eget dolor. Aenean massa. Cum sociis natoque penatibus et magnis dis parturient montes, nascetur ridiculus mus. Donec quam felis, ultricies nec, pellentesque eu, pretium quis, sem. Nulla consequat massa quis enim. Donec pede justo, fringilla vel, aliquet nec, vulputate eget, arcu. In enim justo, rhoncus ut, imperdiet a, venenatis vitae, justo. Nullam dictum felis eu pede mollis pretium. Integer tincidunt. Cras dapibus. Vivamus elementum semper nisi. Aenean vulputate eleifend tellus. Aenean leo ligula, porttitor eu, consequat vitae, eleifend ac, enim.

[Weiterlesen](#)



Berliner Fußball-Verband e. V.

Registergericht: Amtsgericht
Charlottenburg
Registernummer: 846 Nz
Umsatzsteuer-ID: DE 136 621 394

Geschäftsführer
Michael Lameli

Verantwortung für den Inhalt
Kevin Langner

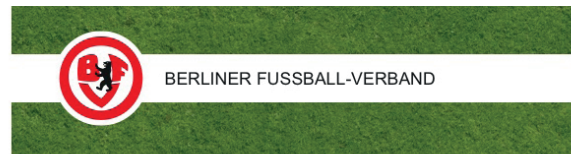
Kontakt

Humboldtstraße 8a
14193 Berlin
Tel.: 030 / 89 69 94-0
Fax: 030 / 89 69 94-22
info@berliner-fussball.de
www.berliner-fussball.de

Berliner Fußball-Verband e. V. | Humboldtstraße 8a, 14193 Berlin
Tel.: 030 / 89 69 94-0 | Fax: 030 / 89 69 94-22

Die Pressemitteilung

Die Gestaltung bedient sich der Webseiten- und Newsletter-elemente. Die Pressemitteilung wird anhand des Newsletter-Tools umgesetzt.



Presse-Information

Berliner Fußball-Verband e. V. • Presse-Information 06/2016
Berlin, Freitag, 20. Mai 2016, 13:00 Uhr

Lorem ipsum consectetur dolor sit amet, consectetur adipiscing elit.

Lorem ipsum dolor sit amet, consectetur adipiscing elit. Aenean commodo ligula eget dolor. Aenean massa. Cum sociis natoque penatibus et magnis dis parturient montes, nascetur ridiculus mus. Donec quam felis, ultricies nec, pellentesque eu, pretium quis, sem. Nulla consequat massa quis enim. Donec pede justo, fringilla vel, aliquet nec, vulputate eget, arcu. In enim justo, rhoncus ut, imperdiet a, venenatis vitae, justo. Nullam dictum felis eu pede mollis pretium. Integer tincidunt. Cras dapibus. Vivamus elementum semper nisi. Aenean vulputate eleifend tellus. Aenean leo ligula, porttitor eu, consequat vitae, eleifend ac, enim.

Lorem ipsum dolor sit amet, consectetur adipiscing elit. Aenean commodo ligula eget dolor. Aenean massa. Cum sociis natoque penatibus et magnis dis parturient montes, nascetur ridiculus mus. Donec quam felis, ultricies nec, pellentesque eu, pretium quis, sem. Nulla consequat massa quis enim. Donec pede justo, fringilla vel, aliquet nec, vulputate eget, arcu. In enim justo, rhoncus ut, imperdiet a, venenatis vitae, justo.

Nullam dictum felis eu pede mollis pretium.

- Integer tincidunt.
- Cras dapibus.
- Vivamus elementum semper nisi.
- Aenean vulputate eleifend tellus.

Aenean leo ligula, porttitor eu, consequat. Aliquam lorem ante, dapibus in, viverra quis, feugiat a, tellus. Phasellus viverra nulla ut metus varius laoreet. Quisque rutrum. Aenean imperdiet. Etiam ultricies nisi vel augue. Curabitur ullamcorper ultricies nisi. at vitae, eleifend ac, enim.

Nam eget dui.

Etiam rhoncus. Maecenas tempus, tellus eget condimentum rhoncus, sem quam semper libero, sit amet adipiscing sem neque sed ipsum. Nam quam nunc, blandit vel, luctus pulvinar, hendrerit id, lorem. Maecenas nec odio et ante tincidunt tempus. Donec vitae sapien ut libero venenatis faucibus. Nullam quis ante. Etiam sit amet orci eget eros faucibus tincidunt. Duis leo. Sed fringilla mauris sit amet nibh.

Donec sodales sagittis magna.















Berliner Fußball-Verband e. V.
 Registergericht: Amtsgericht
 Charlottenburg
 Registernummer: 846 Nz
 Umsatzsteuer-ID: DE 136 621 394

Geschäftsführer
 Michael Lameli

Verantwortung für den Inhalt
 Kevin Langner

Kontakt
 Humboldtstraße 8a
 14193 Berlin
 Tel.: 030 / 89 69 94-0
 Fax: 030 / 89 69 94-22
info@berliner-fussball.de
www.berliner-fussball.de

Berliner Fußball-Verband e. V. | Humboldtstraße 8a, 14193 Berlin
Tel.: 030 / 89 69 94-0 | Fax: 030 / 89 69 94-22

Berliner Fußball-Verband e.V.
Humboldtstraße 8A
14193 Berlin

Tel.: 030 / 89 69 94-0
Fax: 030 / 89 69 94-22